

**Országos
kompetenciamérés
2017**



FIT-jelentés

Telephelyi jelentés

6. évfolyam :: Általános iskola

Fráter György Katolikus Általános Iskola és Alapfokú Művészeti Iskola

3572 Sajólád, Dózsa György út 74.

OM azonosító: 029139

Telephely kódja: 001



EMBERI ERŐFORRÁSOK
MINISZTERIUMA

 **KTATÁSI HIVATAL**



Köznevelési Mérés
Értékelési Osztály

FIGYELEM! Kérjük, tartsa szem előtt, hogy a 2016/2017. tanévtől a képzési formák elnevezései megváltoztak. A jelentésben a hatályos köznevelési törvényben felsorolt képzési formák megnevezései szerepelnek: a korábbi szakközépiskola szakgimnáziumként, a korábbi szakiskola szakközépiskolaként, a korábbi speciális szakiskola szakiskolaként került feltüntetésre.

Létszámadatok

A telephely létszámadatai az általános iskolai képzéstípusban a 6. évfolyamon

Osztály neve	Tanulók száma						A jelentésben szereplők
	Összesen	SNI tanulók	Mentesült tanulók	BTMN tanulók	HHH tanulók	Jelentésre jogosult tanulók	
a	17	2	0	5	4	15	15
b	19	0	0	5	1	19	16
c	15	2	1	3	12	13	12
Összesen	51	4	1	13	17	47	43

A Tanulói háttérkérdőívre és a családháttér-indexre vonatkozó létszámadatok

Osztály neve	Tanulók száma		
	Jelentésre jogosultak	Tanulói kérdőívet kitöltötte	Van CSH-indexe
a	15	17	12
b	19	16	15
c	13	12	7
Összesen	47	45	34

A sajátos nevelési igényű vagy problémákkal küzdő tanulók adatai

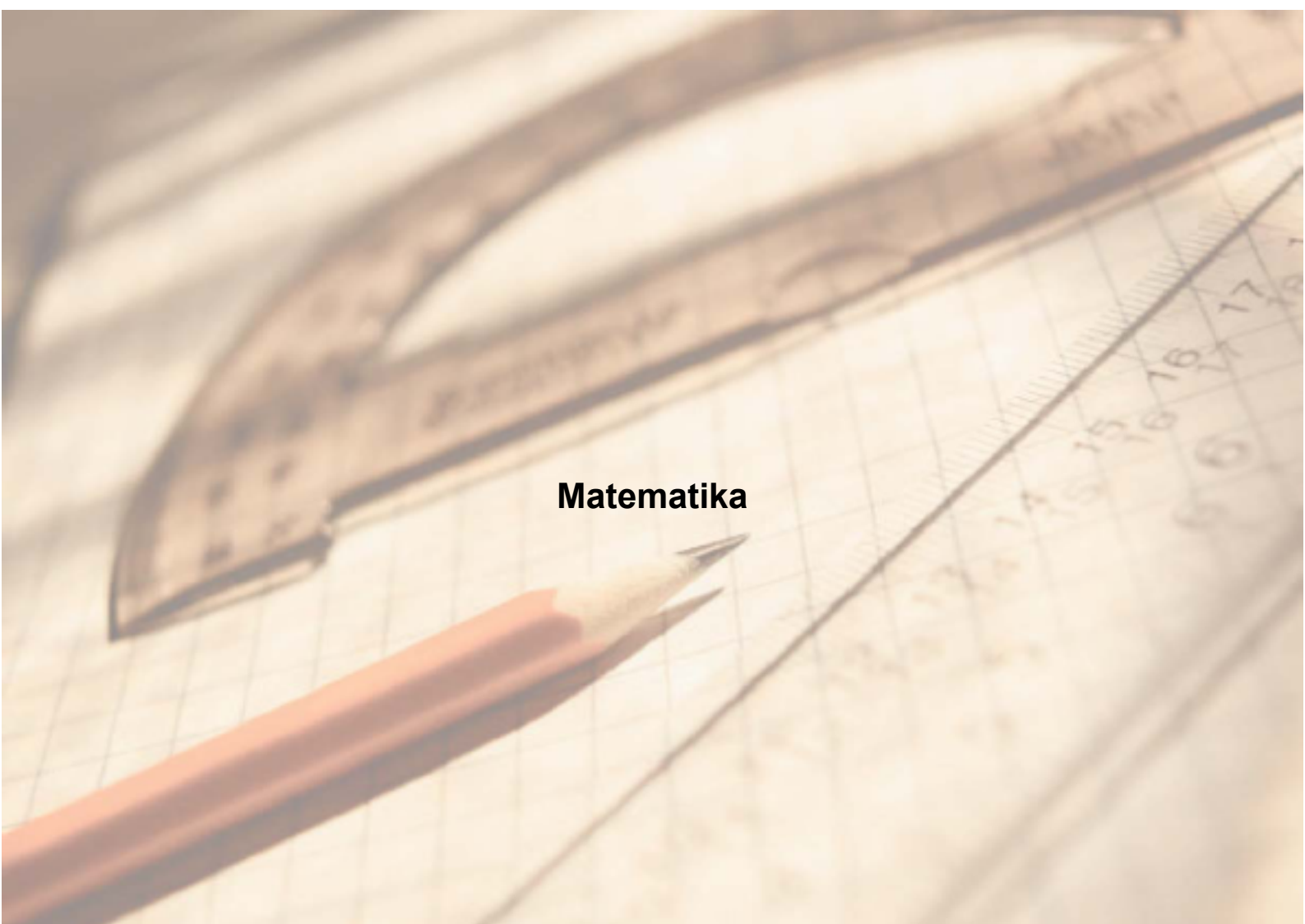
Sajátos nevelési igény típusa	Tanulók száma	
	SNI/BTMN tanulók	Mentesültek a teszt megírása alól
Testi, érzékszervi vagy beszéd fogyatékos tanulók	0	0
Enyhe, középsúlyos vagy súlyos értelmi fogyatékos vagy autista tanulók	1	1
A megismerő funkciók vagy a viselkedés fejlődésének (organikus okra visszavezethető vagy vissza nem vezethető) tartós és súlyos rendellenességével küzdő tanulók	3	0
Beilleszkedési, tanulási vagy magatartási nehézségekkel küzdő tanulók	13	0
Összesen	17	1

A mentesülő tanulók adatai

A mentesség oka	Tanulók száma
SNI tanuló	1
Ideiglenes sérülés miatt mentesített tanuló	0
Nyelvi szempontból mentesíthető tanuló	0
Összesen	1

A telephely jelentésre jogosult tanulóinak előző év végi matematikajegye

Osztály	Szerepel-e a jelentésben?	Előző év végi matematikajegy						Összesen
		-	1	2	3	4	5	
a	Jelentésben szereplők	0	1	5	6	2	1	15
	Jelentésben nem szereplők	0	0	0	0	0	0	0
b	Jelentésben szereplők	0	2	4	7	3	0	16
	Jelentésben nem szereplők	0	0	2	1	0	0	3
c	Jelentésben szereplők	0	0	7	4	1	0	12
	Jelentésben nem szereplők	0	1	0	0	0	0	1
Összesen	Jelentésben szereplők	0	3	16	17	6	1	43
	Jelentésben nem szereplők	0	1	2	1	0	0	4

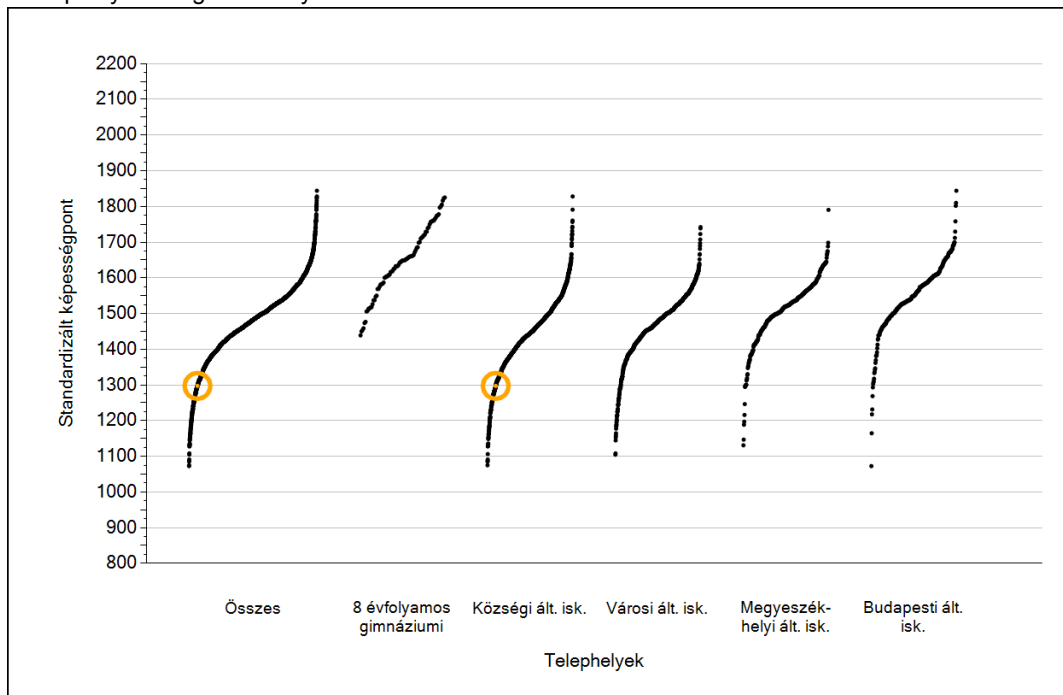


Matematika

1a

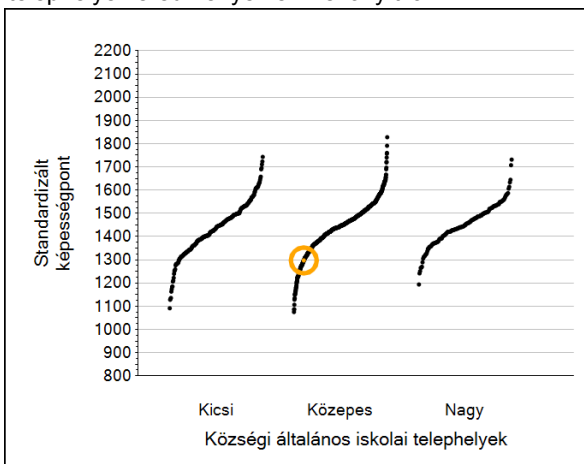
Átlageredmények

A telephelyek átlageredményeinek összehasonlítása

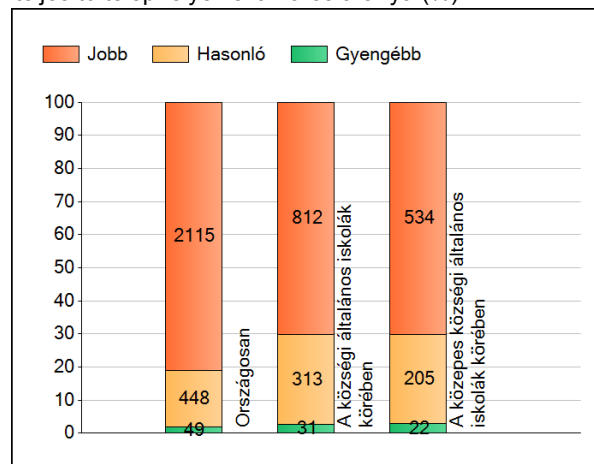


Matematika

Az Önök eredményei a községi általános iskolai telephelyek eredményeihez viszonyítva



A szignifikánsan jobban, hasonlóan, illetve gyengébben teljesítő telephelyek száma és aránya (%)

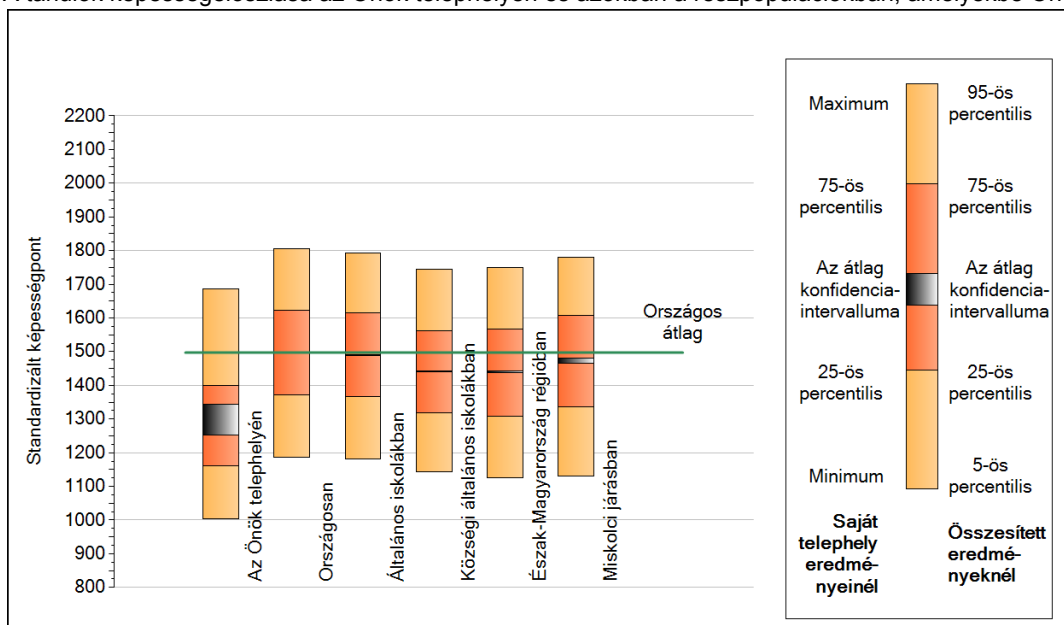


A tanulók átlageredménye és az átlag megbízhatósági tartománya (konfidencia-intervalluma)

Az Önök telephelyén	1297 (1252;1343)		
Országosan	1497 (1496;1498)		
8 évfolyamos gimnáziumokban	1657 (1653;1662)		
Ált. isk.	1490 (1489;1491)		
Községi ált. isk.	1442 (1439;1444)		
Városi ált. isk.	1476 (1474;1477)	Kis községek ált. isk.	1430 (1424;1434)
Megyeszékhelyi ált. isk.	1528 (1526;1531)	Közepes községek ált. isk.	1439 (1436;1441)
Budapesti ált. isk.	1561 (1558;1564)	Nagy községek ált. isk.	1456 (1452;1461)

1b A képességeloszlás néhány jellemzője

A tanulók képességeloszlása az Önök telephelyén és azokban a részpopulációkban, amelyekbe Önök is tartoznak



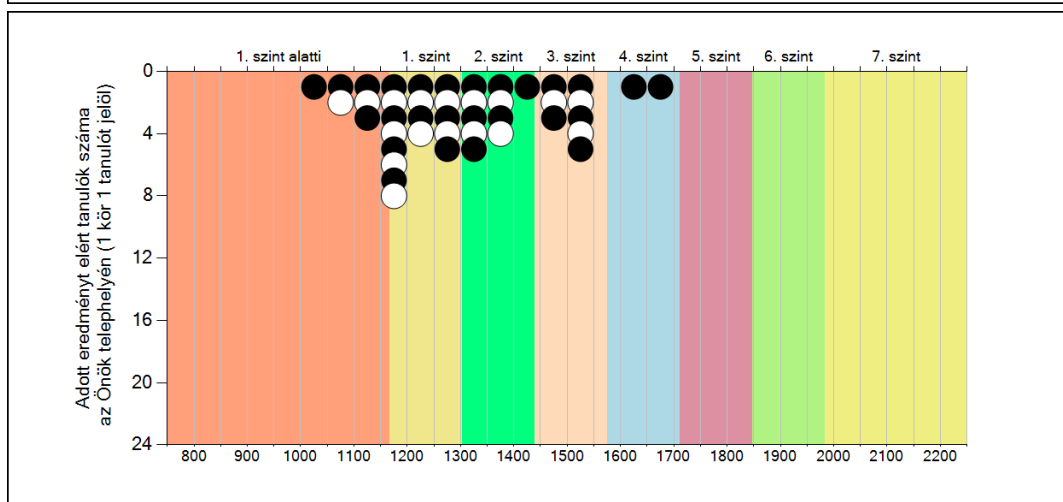
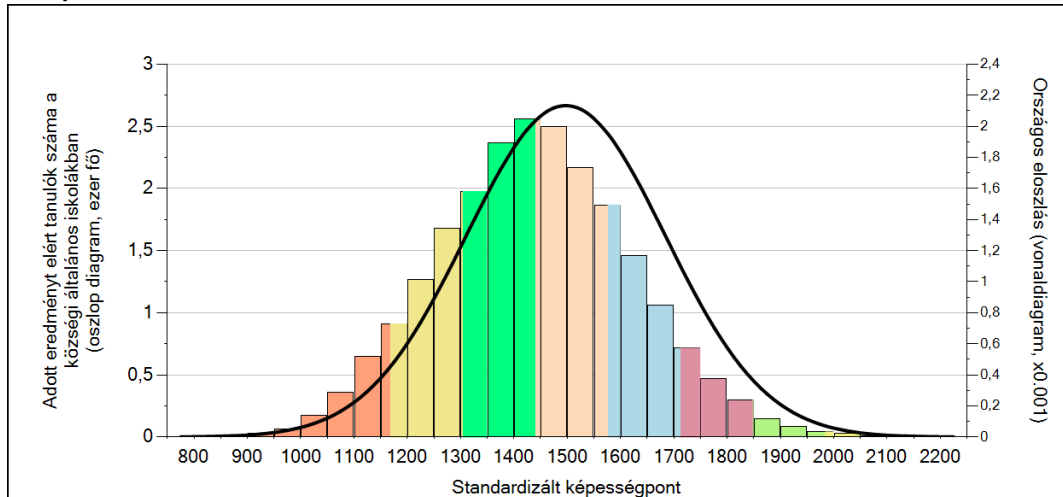
A tanulók képességeloszlása az egyes részpopulációkban

	Min. / 5-ös perc.	25-ös perc.	Átlag (konf. int.)	75-ös perc.	Max. / 95-ös perc.
Az Önök telephelyén	1005	1161	1297 (1252;1343)	1399	1687
Országosan	1186	1372	1497 (1496;1498)	1624	1805
Általános iskolákban	1182	1366	1490 (1489;1491)	1614	1793
Községi általános iskolákban	1143	1318	1442 (1439;1444)	1562	1745
Észak-Magyarország régióban	1125	1308	1440 (1437;1443)	1568	1751
Miskolci járásban	1129	1337	1472 (1466;1480)	1608	1780

1c

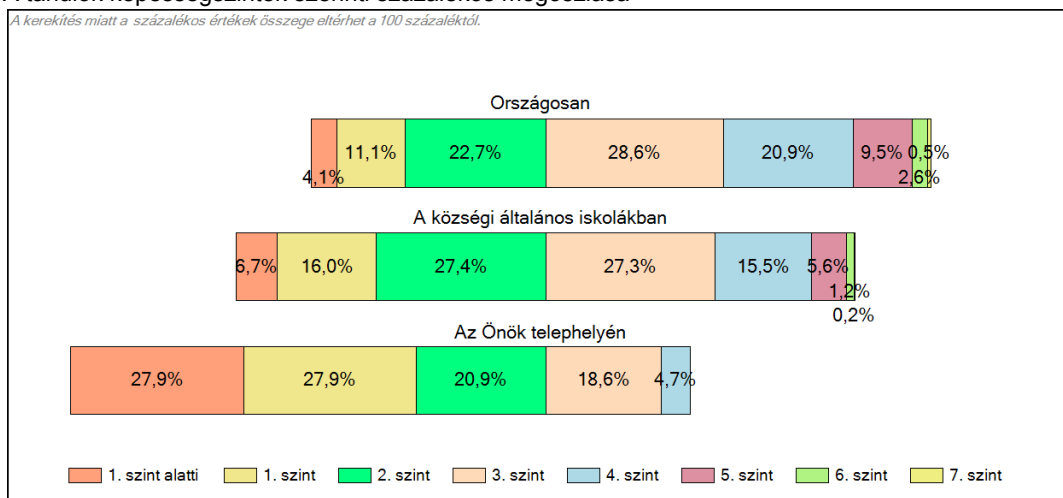
Képességeloszlás

Az országos eloszlás, valamint a tanulók eredményei a községi általános iskolákban és az Önök községi általános iskolájában



A tanulók képességszintek szerinti százalékos megoszlása

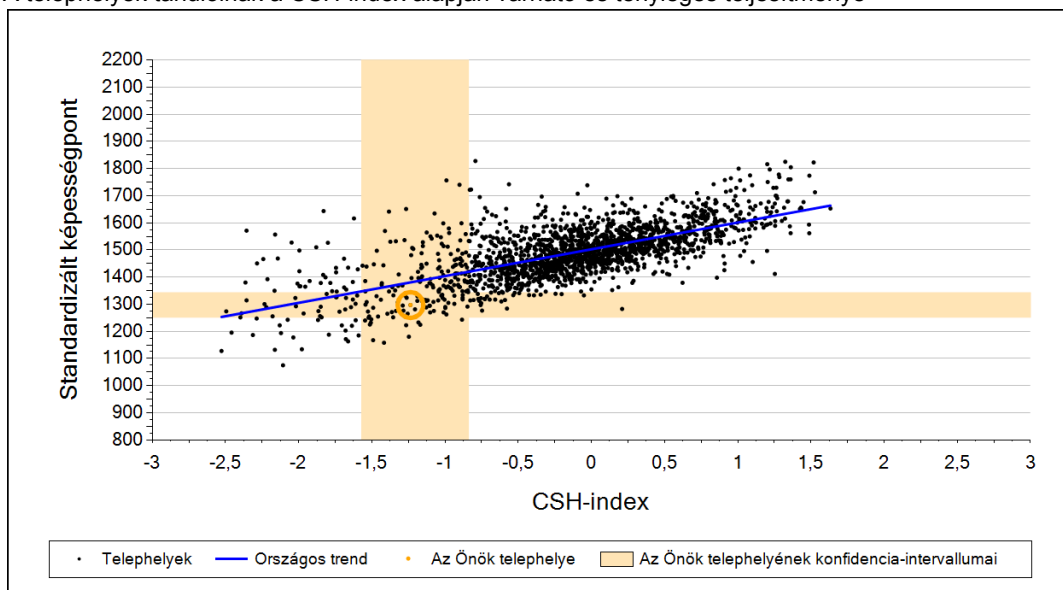
A kerékkés miatt a százalékos értékek összege eltérhet a 100 százaléktól.



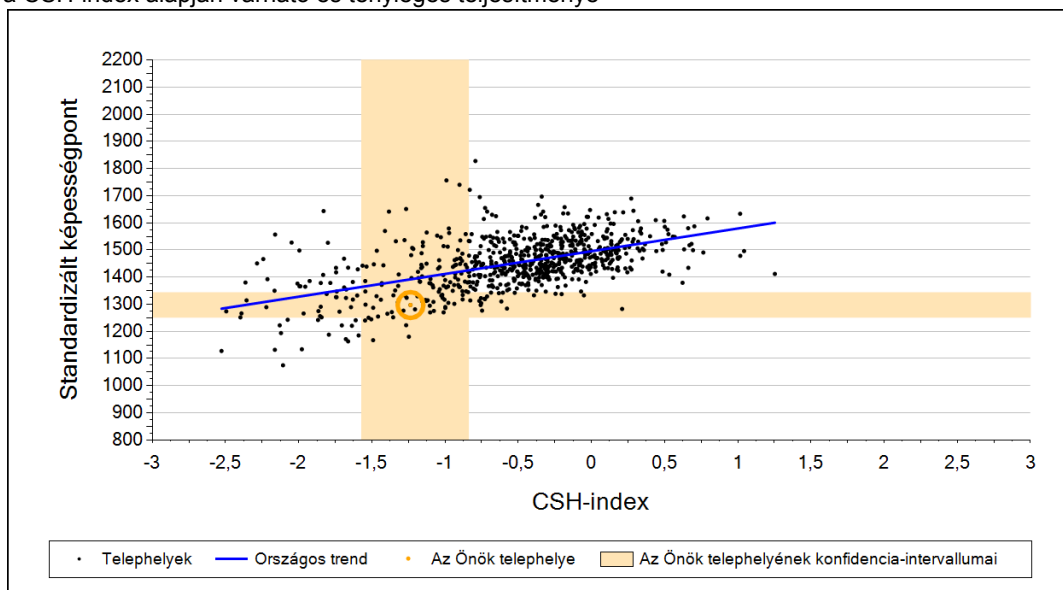
2a

Átlageredmény a CSH-index tükrében*

A telephelyek tanulóinak a CSH-index alapján várható és tényleges teljesítménye



A községi általános iskolai telephelyek tanulóinak a CSH-index alapján várható és tényleges teljesítménye



Telephelyeik eredménye a regressziós becslés alapján várható eredmény tükrében

Telephelyük tényleges eredménye	1297	(1252;1343)
Várható eredmény az összes telephelyre illesztett regressziós egyenes alapján	1381	(a tényleges eredmény ennél szignifikánsan gyengébb)
Várható eredmény a községi általános iskolai telephelyekre illesztett regressziós egyenes alapján	1392	(a tényleges eredmény ennél szignifikánsan gyengébb)

A CSH-index átlagértéke és az átlag megbízhatósági tartománya

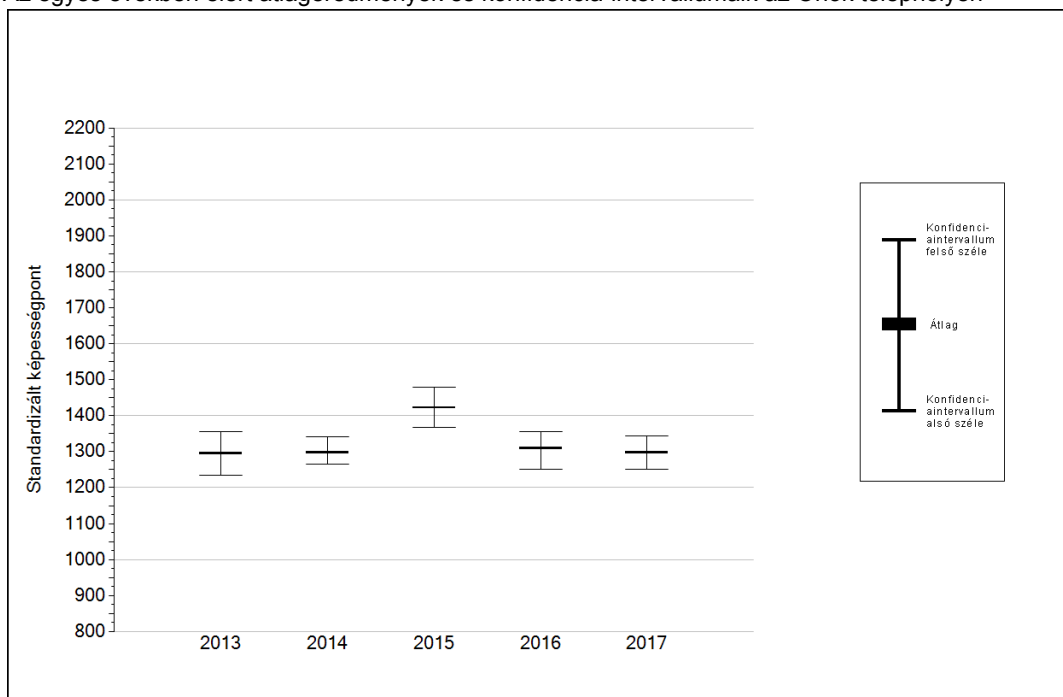
Az Önök telephelyén	-1,236	(-1,573;-0,839)
Országosan	0,001	(-0,010;0,010)
Községi általános iskolákban	-0,558	(-0,570;-0,540)

* Csak azok a telephelyek szerepelnek az ábrákon, amelyeken legalább a diákok kétharmadára és legalább tíz tanulóra kiszámítható a CSH-index, és a CSH-indexszel rendelkező diákok átlaga belesik az összes diák képességátlagának konfidencia-intervallumába mindkét felmért terület esetében.

4a

Az átlageredmény alakulása a 6. évfolyamon

Az egyes években elért átlageredmények és konfidencia-intervallumaik az Önök telephelyén



Év	Átlag (konf. int.)	A 2017. évi eredmény és a korábbi évek eredményei közötti különbség (konf.int.)
2017	1297 (1252;1343)	-
2016	1309 (1251;1355) ⊙	-11 (-86;62)
2015	1422 (1368;1478) ▼	-125 (-205;-50)
2014	1297 (1266;1341) ⊙	0 (-82;65)
2013	1295 (1234;1355) ⊙	2 (-78;80)

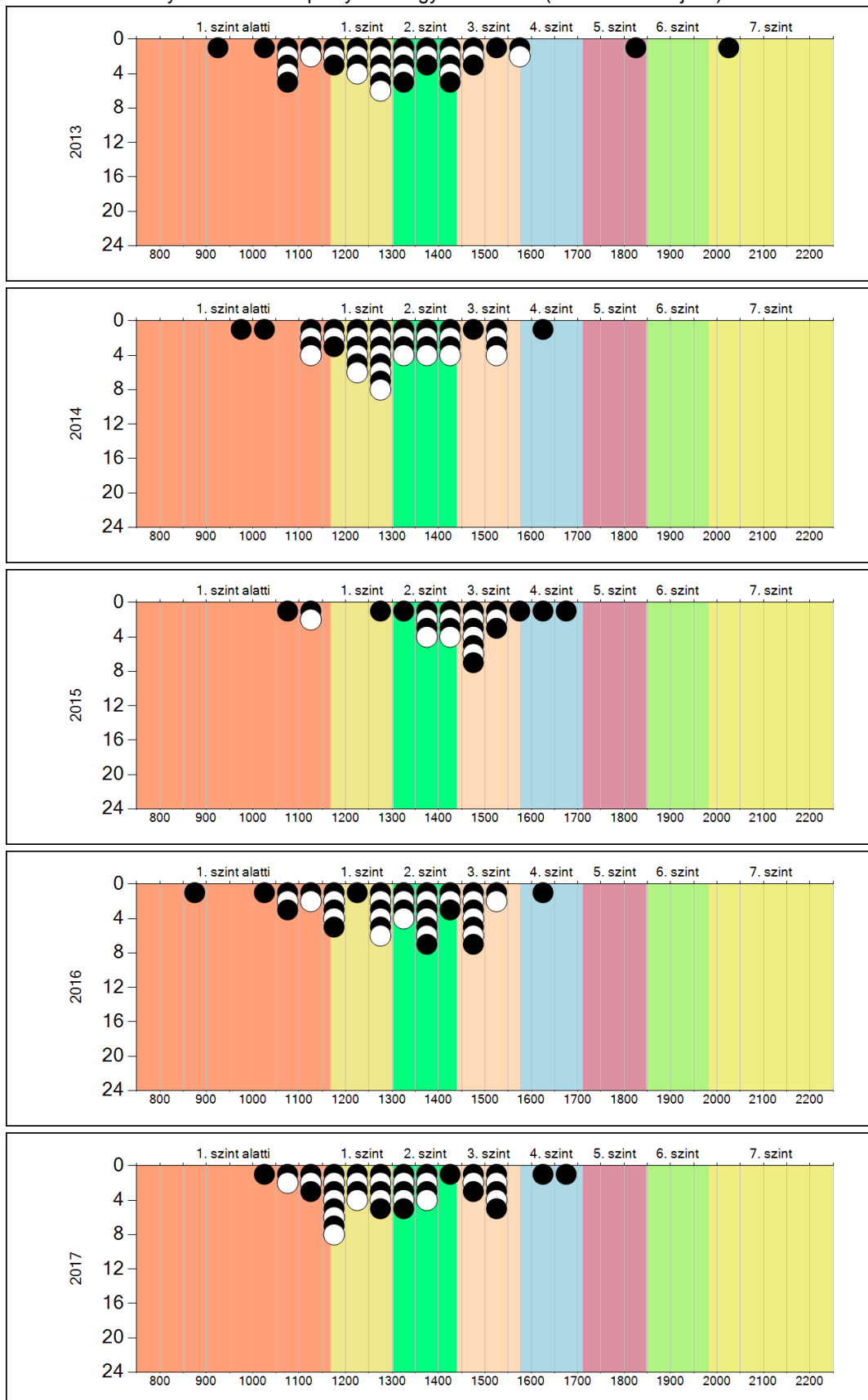
- ▲ A 2017. évi eredmény szignifikánsan magasabb
- ⊙ Nincs szignifikáns változás a 2017. évi eredményekben
- ▼ A 2017. évi eredmény szignifikánsan alacsonyabb

Matematika

4b

A képességeloszlás alakulása a 6. évfolyamon

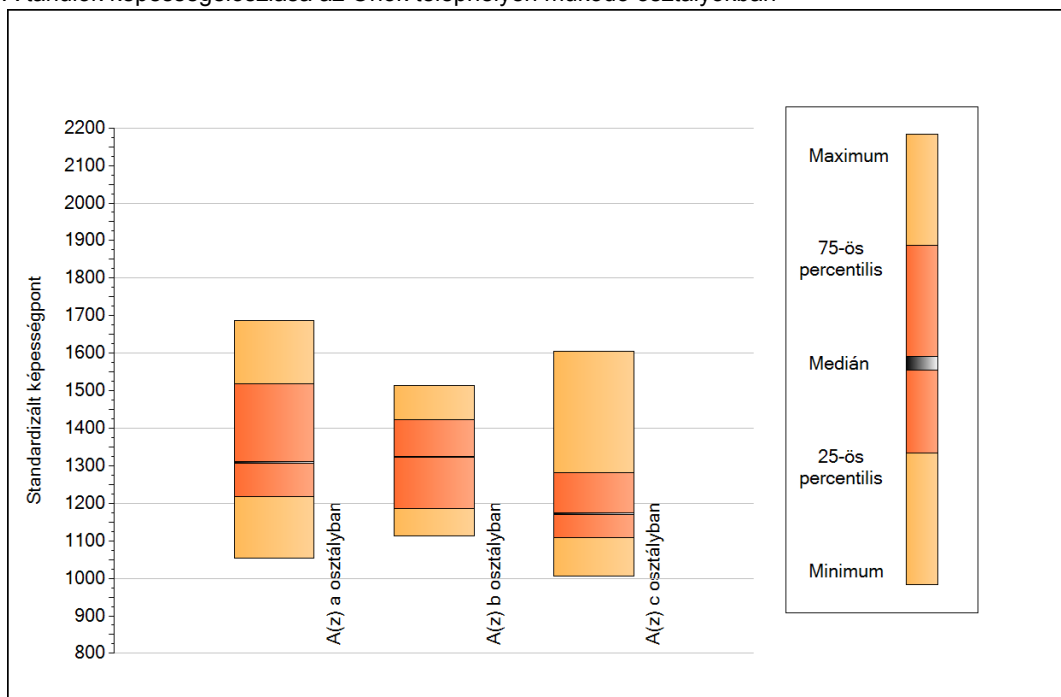
A tanulók eredményei az Önök telephelyén az egyes években (1 kör 1 tanulót jelöl)



5a

A képességeloszlás néhány jellemzője osztályonként

A tanulók képességeloszlása az Önök telephelyén működő osztályokban



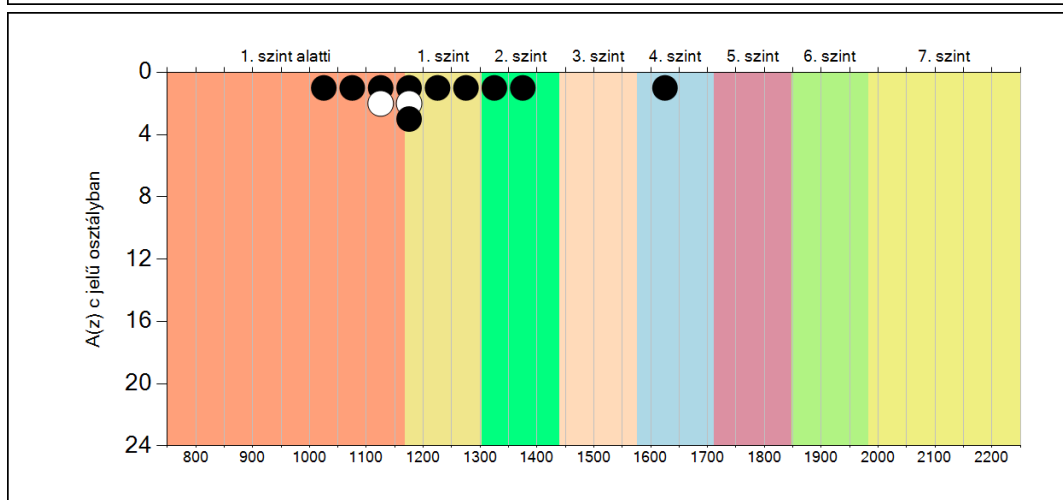
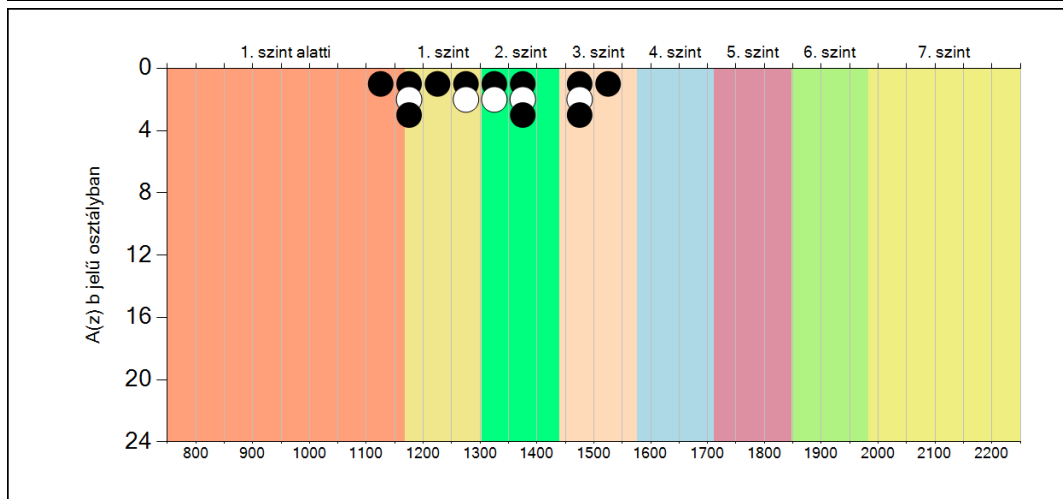
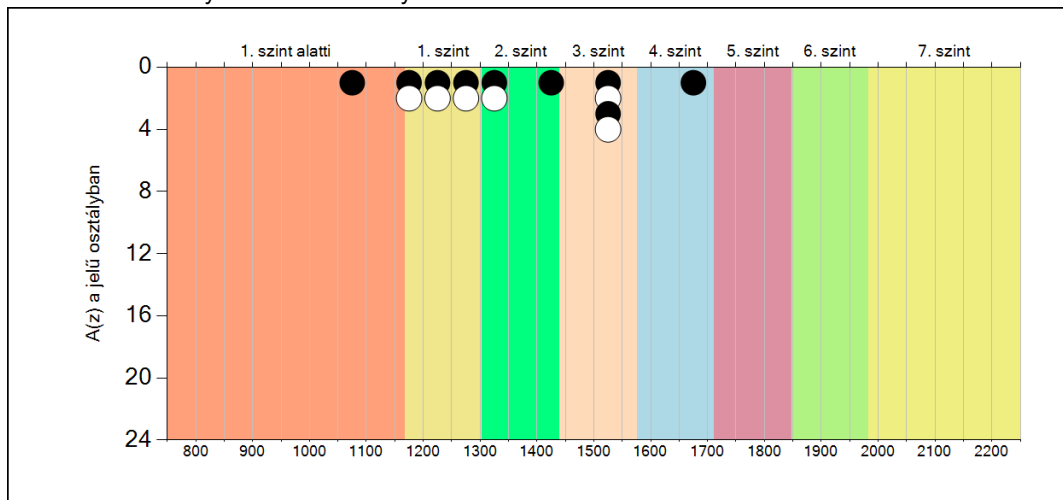
A tanulók képességeloszlása az Önök osztályaiban

	Minimum	25 percent.	Medián	75 percent.	Maximum
A(z) a osztályban	1054	1218	1308	1517	1687
A(z) b osztályban	1112	1185	1324	1423	1514
A(z) c osztályban	1005	1109	1173	1282	1606

5b

A képességeloszlás osztályonként

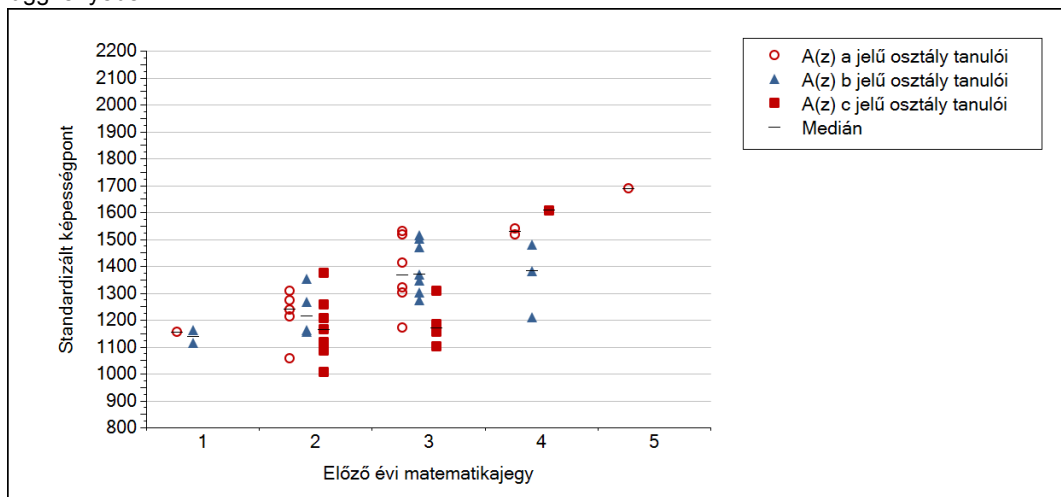
A tanulók eredményei az Önök osztályaiban



5c

A képességeloszlás az előző év végi matematikajegy függvényében

A tanulók képességeloszlása az Önök telephelyén működő osztályokban az előző év végi matematikajegy függvényében



	Előző év végi matematikajegy	Minimum	Medián	Maximum
A(z) a jelű osztály	1	1153	1153	1153
	2	1054	1238	1308
	3	1171	1365	1529
	4	1517	1528	1539
	5	1687	1687	1687
A(z) b jelű osztály	1	1112	1137	1161
	2	1154	1212	1352
	3	1271	1367	1514
	4	1209	1380	1479
	5	-	-	-
A(z) c jelű osztály	1	-	-	-
	2	1005	1163	1372
	3	1101	1168	1306
	4	1606	1606	1606
	5	-	-	-

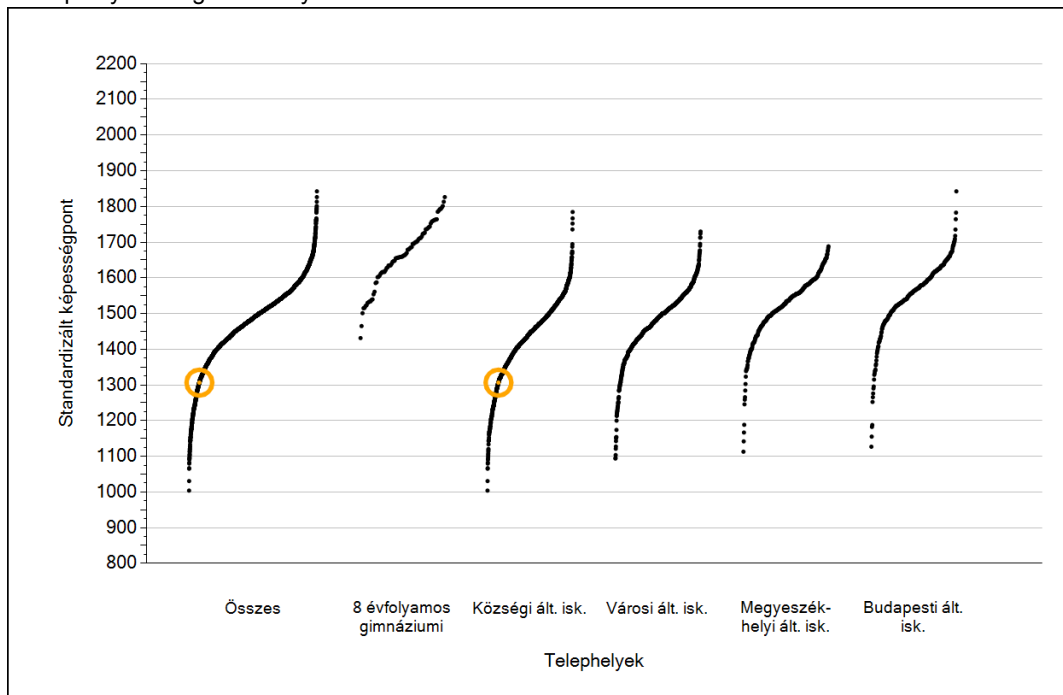


Szövegértés

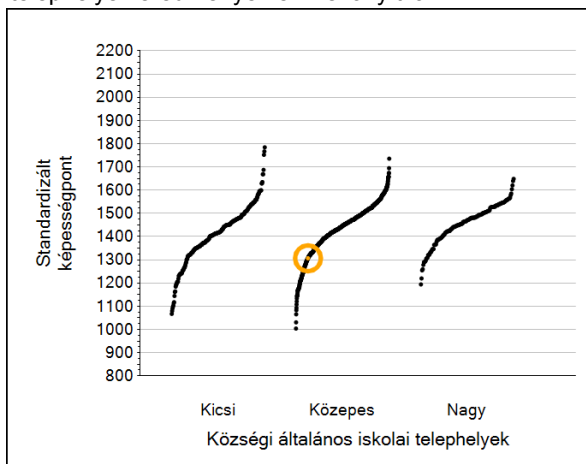
1a

Átlageredmények

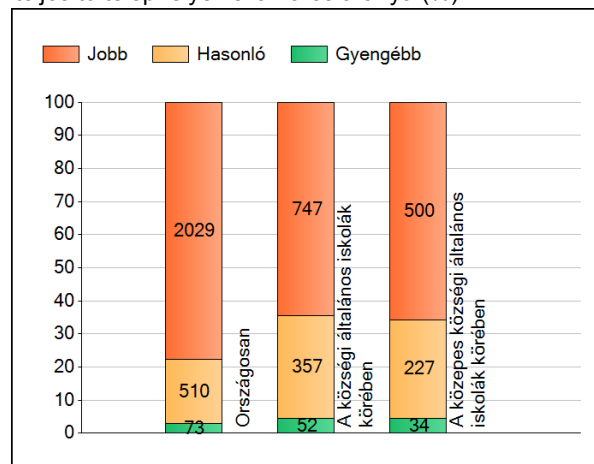
A telephelyek átlageredményeinek összehasonlítása



Az Önök eredményei a községi általános iskolai telephelyek eredményeihez viszonyítva



A szignifikánsan jobban, hasonlóan, illetve gyengébben teljesítő telephelyek száma és aránya (%)



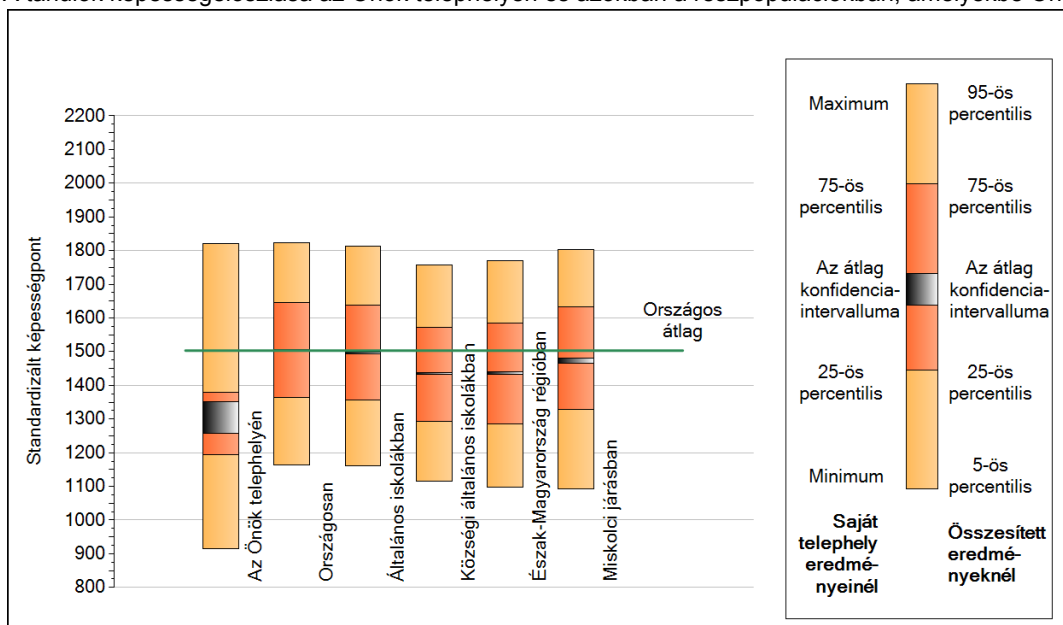
A tanulók átlageredménye és az átlag megbízhatósági tartománya (konfidencia-intervalluma)

Az Önök telephelyén	1307 (1257;1352)	
Országosan	1503 (1502;1505)	
8 évfolyamos gimnáziumokban	1671 (1665;1675)	
Ált. isk.	1496 (1494;1497)	
Községi ált. isk.	1434 (1432;1437)	
Városi ált. isk.	1486 (1484;1488)	Kis községek ált. isk.
Megyeszékhelyi ált. isk.	1542 (1539;1544)	Közepes községek ált. isk.
Budapesti ált. isk.	1568 (1564;1571)	Nagy községek ált. isk.

1b

A képességeloszlás néhány jellemzője

A tanulók képességeloszlása az Önök telephelyén és azokban a részpopulációkban, amelyekbe Önök is tartoznak



A tanulók képességeloszlása az egyes részpopulációkban

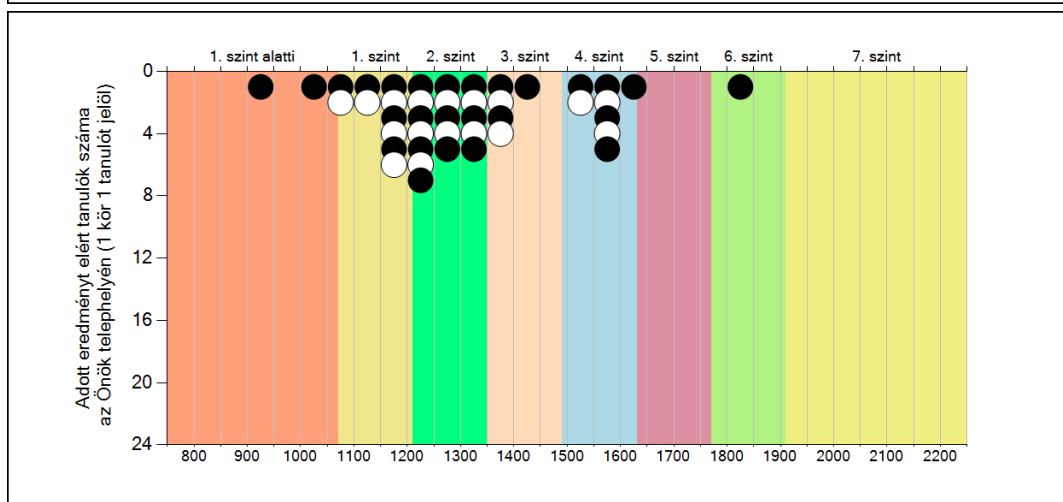
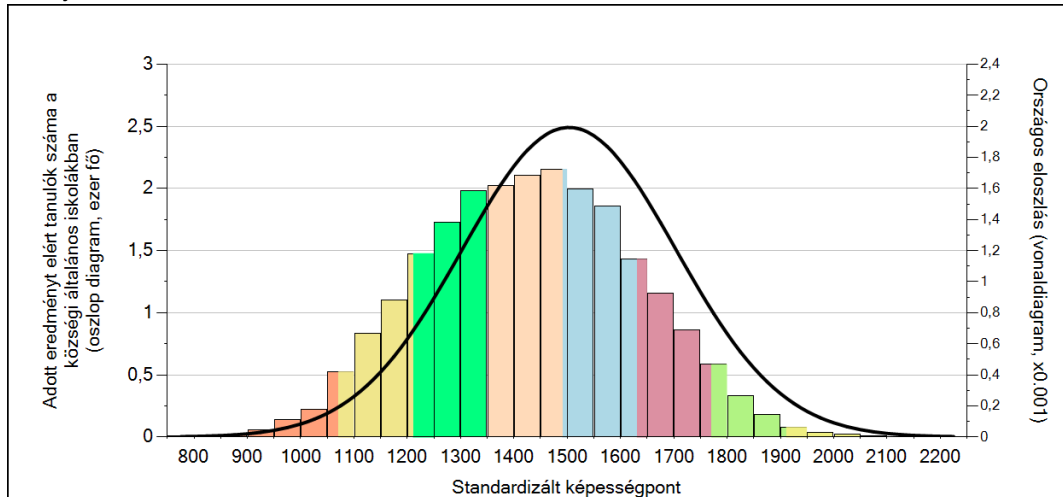
	Min. / 5-ös perc.	25-ös perc.	Átlag (konf. int.)	75-ös perc.	Max. / 95-ös perc.
Az Önök telephelyén	915	1193	1307 (1257;1352)	1378	1821
Országosan	1164	1364	1503 (1502;1505)	1646	1824
Általános iskolákban	1160	1358	1496 (1494;1497)	1637	1814
Községi általános iskolákban	1114	1293	1434 (1432;1437)	1572	1757
Észak-Magyarország régióban	1098	1286	1437 (1433;1440)	1586	1770
Miskolci járásban	1094	1330	1472 (1465;1480)	1632	1802

Szövegértés

1c

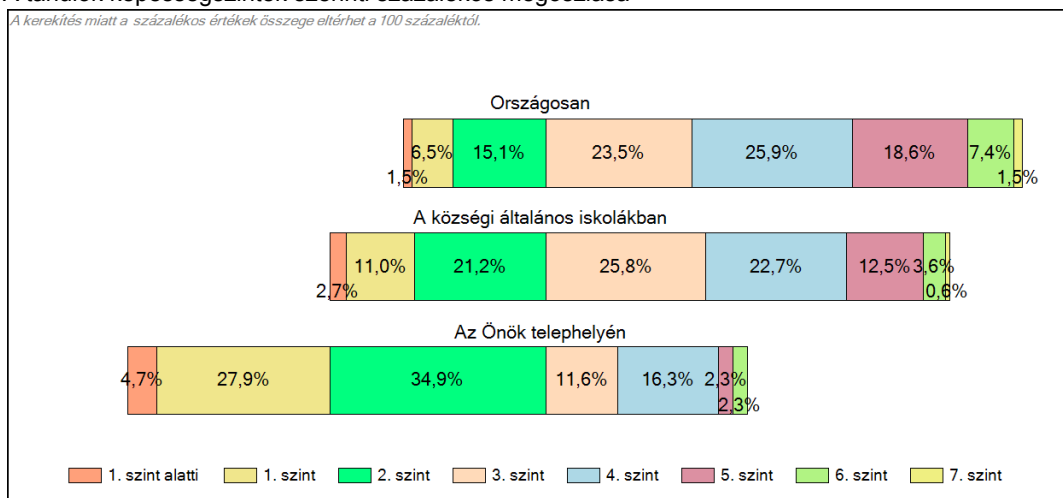
Képességeloszlás

Az országos eloszlás, valamint a tanulók eredményei a községi általános iskolákban és az Önök községi általános iskolájában



A tanulók képességszintek szerinti százalékos megoszlása

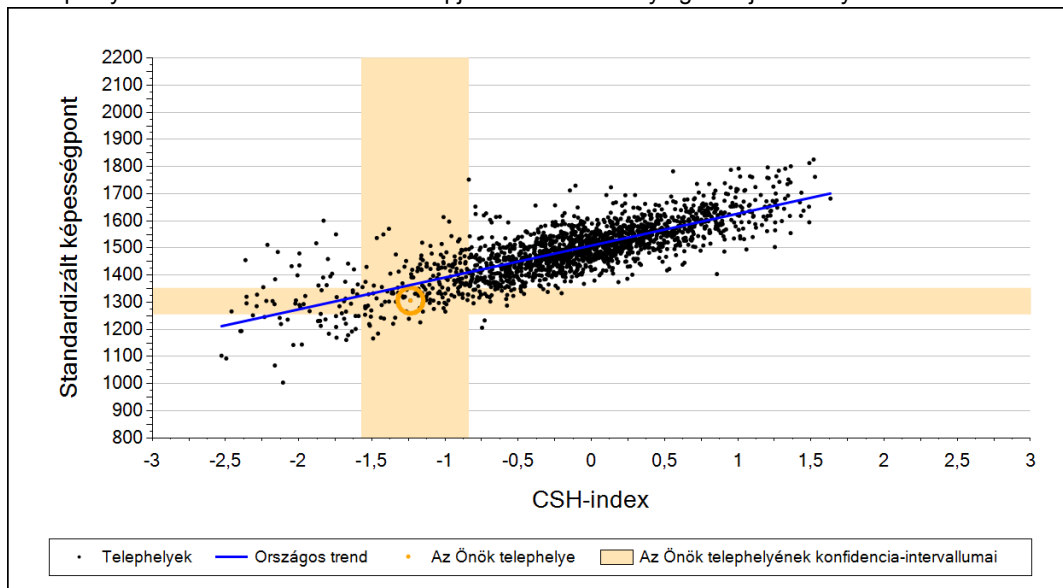
A kerékkés miatt a százalékos értékek összege eltérhet a 100 százaléktól.



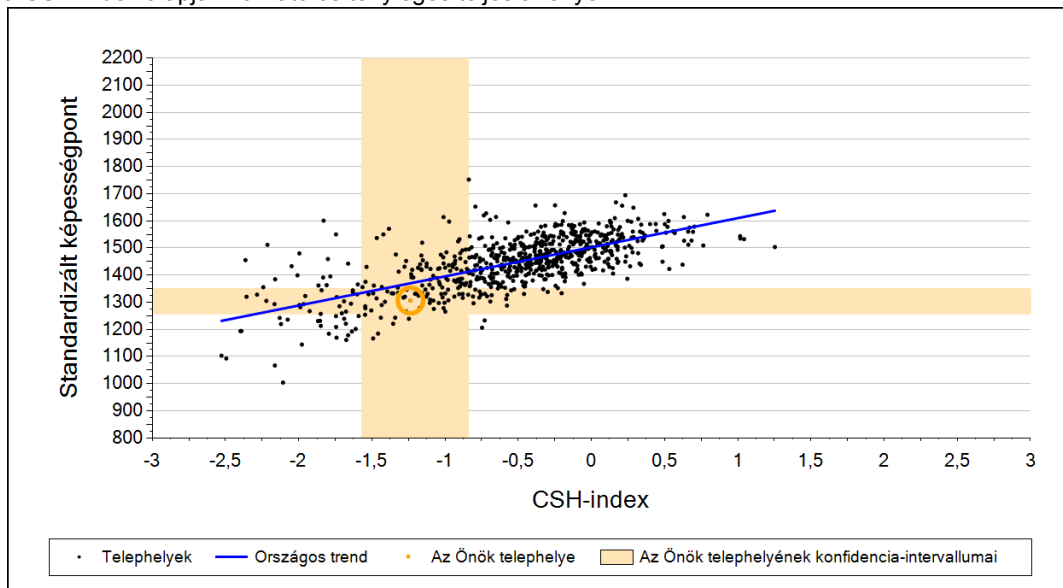
2a

Átlageredmény a CSH-index tükrében*

A telephelyek tanulóinak a CSH-index alapján várható és tényleges teljesítménye



A községi általános iskolai telephelyek tanulóinak a CSH-index alapján várható és tényleges teljesítménye



Telephelyeik eredménye a regressziós becslés alapján várható eredmény tükrében

Telephelyük tényleges eredménye	1307	(1257;1352)
Várható eredmény az összes telephelyre illesztett regressziós egyenes alapján	1364	(a tényleges eredmény ennél szignifikánsan gyengébb)
Várható eredmény a községi általános iskolai telephelyekre illesztett regressziós egyenes alapján	1370	(a tényleges eredmény ennél szignifikánsan gyengébb)

A CSH-index átlagértéke és az átlag megbízhatósági tartománya

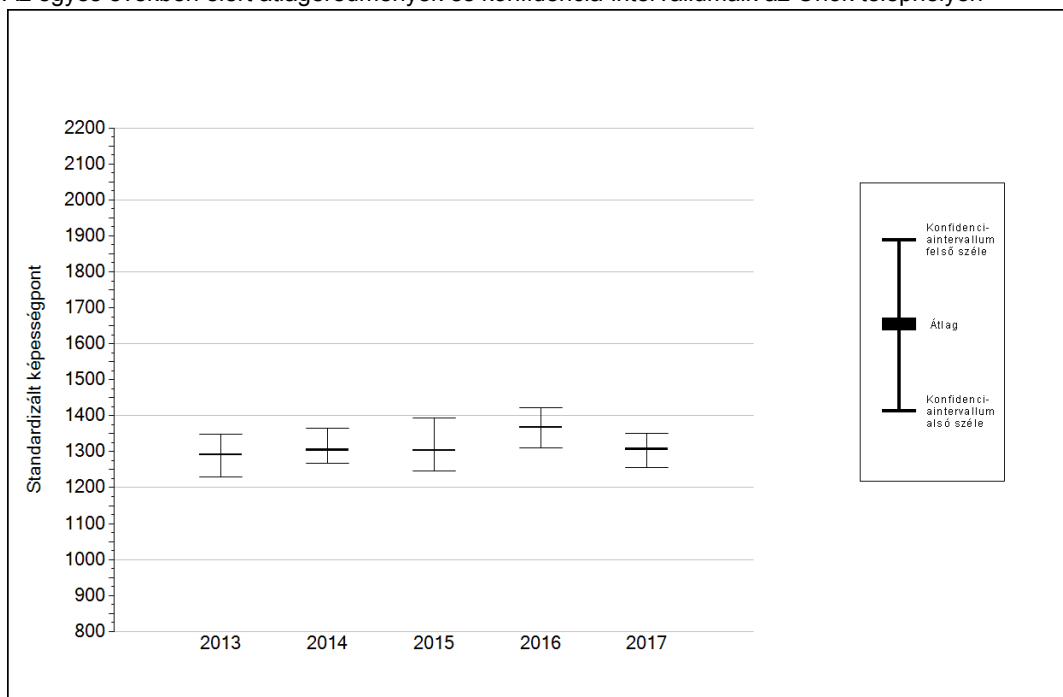
Az Önök telephelyén	-1,236	(-1,573;-0,839)
Országosan	0,001	(-0,010;0,010)
Községi általános iskolákban	-0,558	(-0,570;-0,540)

* Csak azok a telephelyek szerepelnek az ábrákon, amelyeken legalább a diákok kétharmadára és legalább tíz tanulóra kiszámítható a CSH-index, és a CSH-indexszel rendelkező diákok átlaga belesik az összes diák képességátlagának konfidencia-intervallumába mindkét felmért terület esetében.

4a

Az átlageredmény alakulása a 6. évfolyamon

Az egyes években elért átlageredmények és konfidencia-intervallumaik az Önök telephelyén



Év	Átlag (konf. int.)	A 2017. évi eredmény és a korábbi évek eredményei közötti különbség (konf.int.)
2017	1307 (1257;1352)	-
2016	1368 (1311;1423) ⊙	-61 (-147;15)
2015	1304 (1246;1394) ⊙	3 (-106;81)
2014	1305 (1267;1365) ⊙	2 (-84;72)
2013	1292 (1229;1348) ⊙	15 (-58;88)

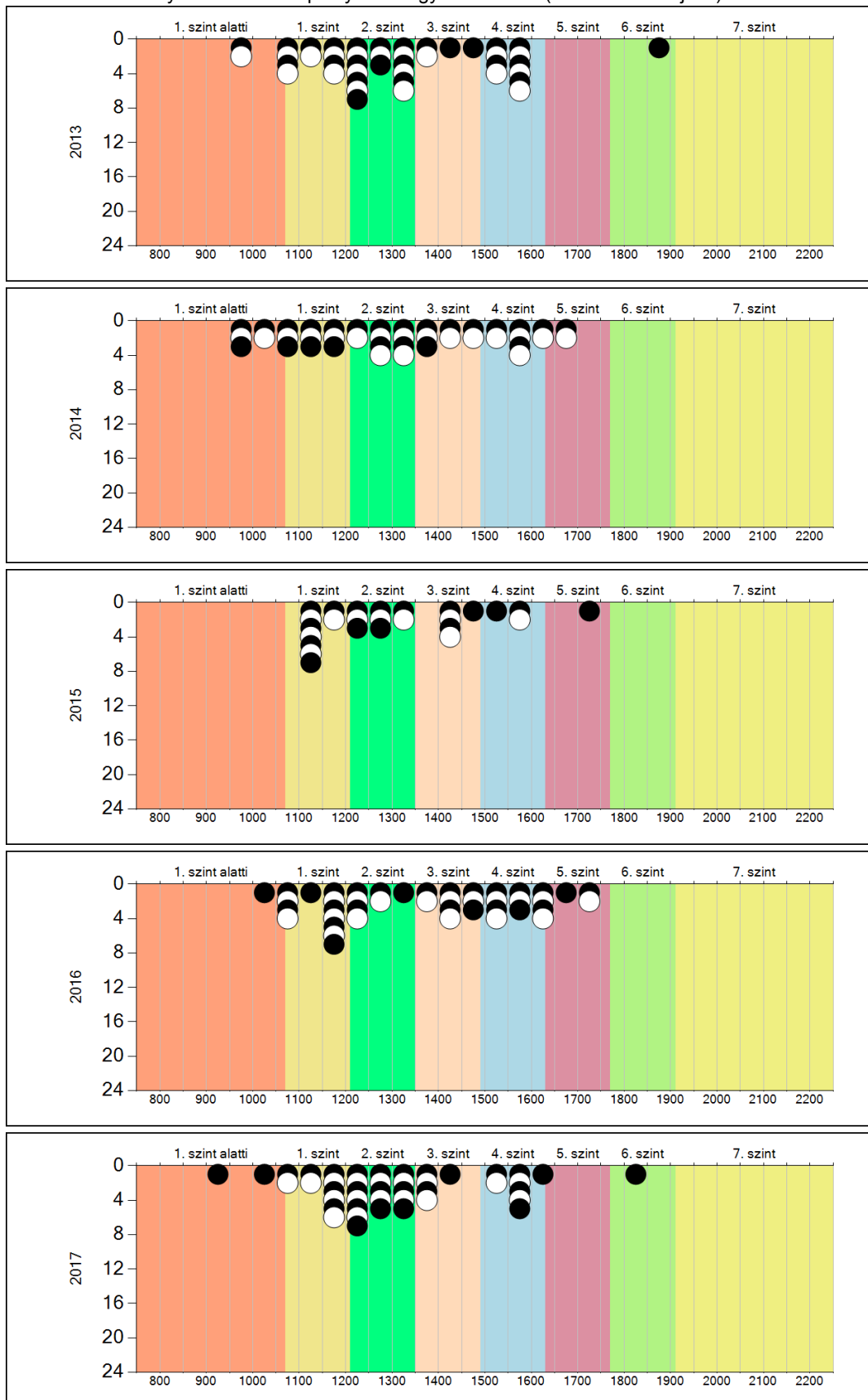
- ▲ A 2017. évi eredmény szignifikánsan magasabb
- ⊙ Nincs szignifikáns változás a 2017. évi eredményekben
- ▼ A 2017. évi eredmény szignifikánsan alacsonyabb

Szövegtetés

4b

A képességeloszlás alakulása a 6. évfolyamon

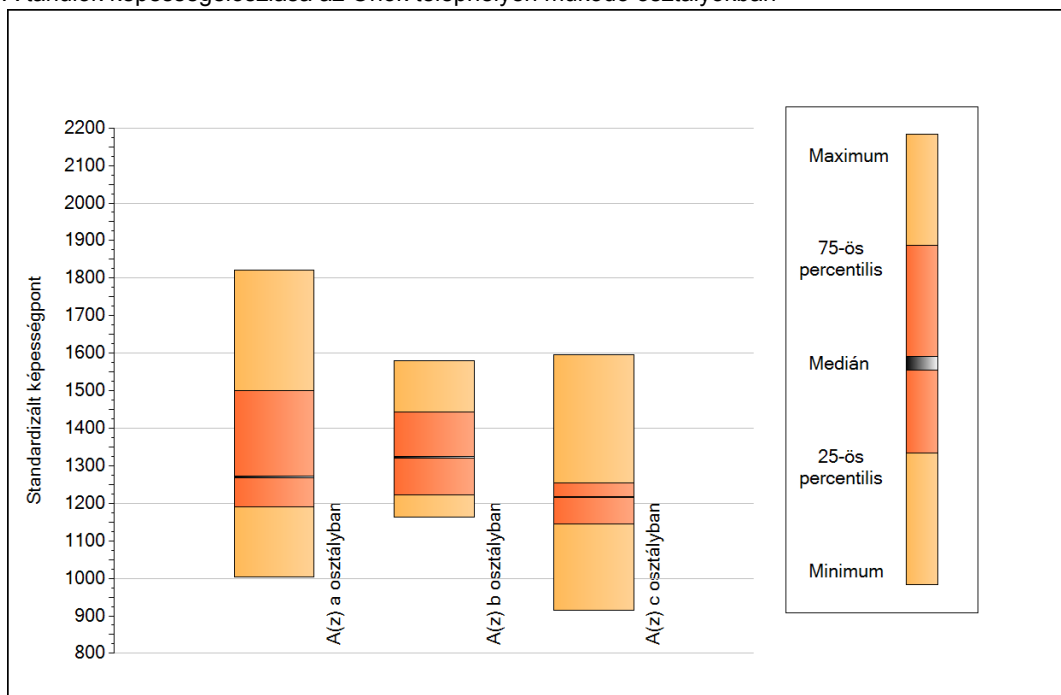
A tanulók eredményei az Önök telephelyén az egyes években (1 kör 1 tanulót jelöl)



5a

A képességeloszlás néhány jellemzője osztályonként

A tanulók képességeloszlása az Önök telephelyén működő osztályokban



A tanulók képességeloszlása az Önök osztályaiban

	Minimum	25 percent.	Medián	75 percent.	Maximum
A(z) a osztályban	1003	1189	1271	1499	1821
A(z) b osztályban	1162	1222	1322	1442	1581
A(z) c osztályban	915	1146	1217	1253	1595

5b

A képességeloszlás osztályonként

A tanulók eredményei az Önök osztályaiban

