



FIT-jelentés :: 2014

Telephelyi jelentés

6. évfolyam :: Általános iskola

Fráter György Katolikus Általános Iskola és Alapfokú Művészeti Iskola

3572 Sajólád, Dózsa György út 74.

OM azonosító: 029139

Telephely kódja: 001



EMBERI ERŐFORRÁSOK
MINISZTERIUMA

● KÖZNEVELÉSI HIVATAL



Köznevelési Mérés
Értékelési Osztály

Létszám adatok

A telephely létszámadatai az általános iskolai képzéstípusban a 6. évfolyamon

Osztály neve	Tanulók száma						
	Összesen	SNI tanulók	Mentesült tanulók	BTMN tanulók	HHH tanulók	Jelentésre jogosult tanulók	A jelentésben szereplők
a	17	0	0	2	5	17	15
b	18	1	0	5	4	17	17
c	14	1	0	3	12	13	9
Összesen	49	2	0	10	21	47	41

A Tanulói háttérkérdőívre és a családháttér-indexre vonatkozó létszám adatok

Osztály neve	Tanulók száma		
	Jelentésre jogosultak	Tanulói kérdőívet kitöltötte	Van CSH-indexe
a	17	15	15
b	17	18	16
c	13	10	6
Összesen	47	43	37

A sajátos nevelési igényű vagy problémákkal küzdő tanulók adatai

Sajátos nevelési igény típusa	Tanulók száma	
	SNI/BTMN tanulók	Mentesültek a teszt megírása alól
Testi, érzékszervi vagy beszéd fogyatékos tanulók	0	0
Enyhe vagy középsúlyos értelmi fogyatékos vagy autista tanulók	0	0
A megismerő funkciók vagy a viselkedés fejlődésének (organikus okra visszavezethető vagy vissza nem vezethető) tartós és súlyos rendellenességével küzdő tanulók	2	0
Beilleszkedési, tanulási vagy magatartási nehézségekkel küzdő tanulók	10	0
Összesen	12	0

A mentesülő tanulók adatai

A mentesség oka	Tanulók száma
SNI tanuló	0
Ideiglenes sérülés miatt mentesített tanuló	0
Nyelvi szempontból mentesíthető tanuló	0
Összesen	0

A telephely jelentésre jogosult tanulóinak előző év végi matematikajegye

Osztály	Szerepel-e a jelentésben?	Előző év végi matematikajegy						Összesen
		-	1	2	3	4	5	
a	Jelentésben szereplők	0	0	3	3	3	6	15
	Jelentésben nem szereplők	0	0	0	2	0	0	2
b	Jelentésben szereplők	0	0	3	7	6	1	17
	Jelentésben nem szereplők	0	0	0	0	0	0	0
c	Jelentésben szereplők	0	0	6	3	0	0	9
	Jelentésben nem szereplők	0	1	3	0	0	0	4
Összesen	Jelentésben szereplők	0	0	12	13	9	7	41
	Jelentésben nem szereplők	0	1	3	2	0	0	6

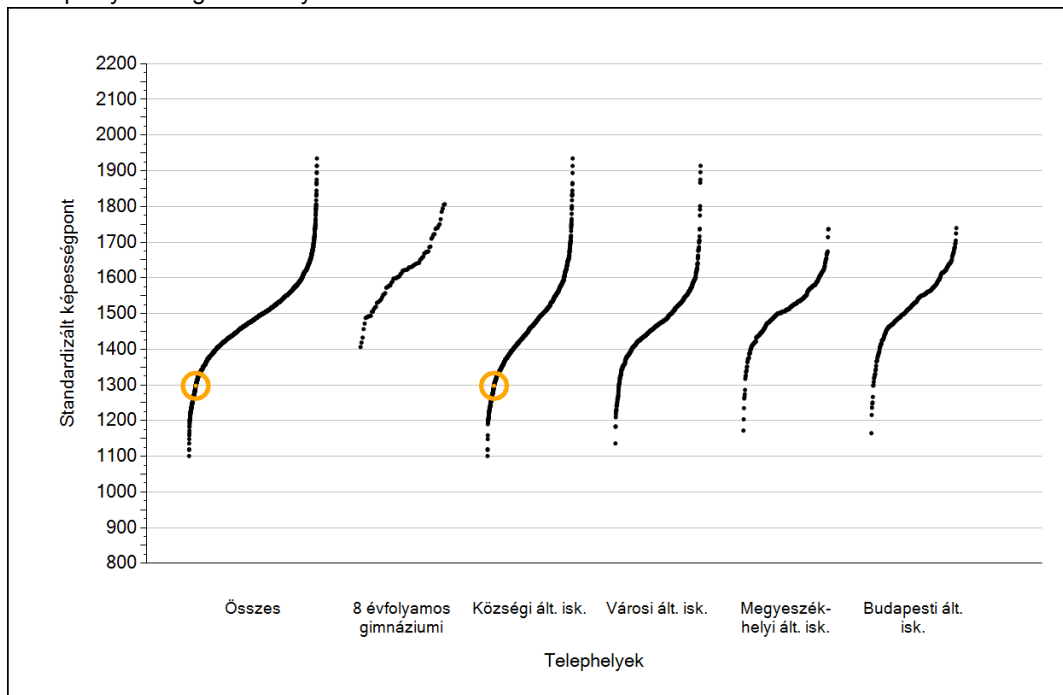


Matematika

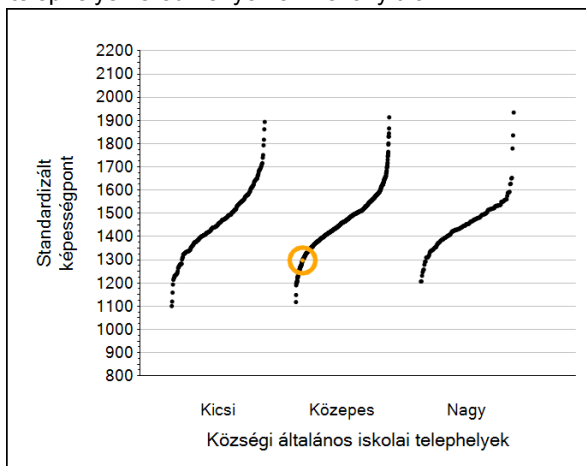
1a

Átlageredmények

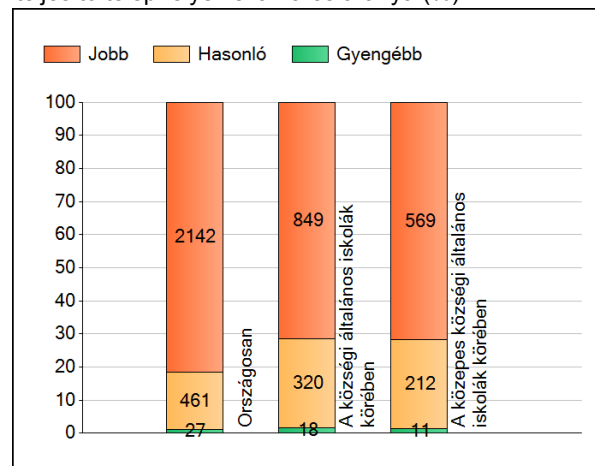
A telephelyek átlageredményeinek összehasonlítása



Az Önök eredményei a községi általános iskolai telephelyek eredményeihez viszonyítva



A szignifikánsan jobban, hasonlóan, illetve gyengébben teljesítő telephelyek száma és aránya (%)

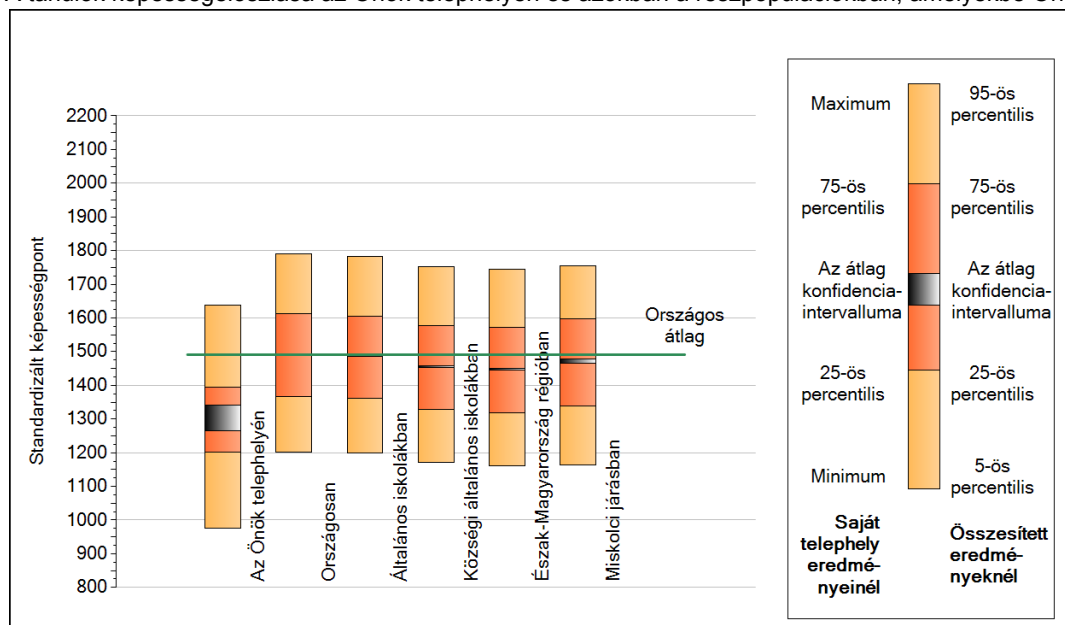


A tanulók átlageredménye és az átlag megbízhatósági tartománya (konfidencia-intervalluma)

Az Önök telephelyén	1297	(1266;1341)
Országosan	1491	(1490;1492)
8 évfolyamos gimnáziumokban	1624	(1619;1628)
Ált. isk.	1486	(1485;1487)
Községi ált. isk.	1456	(1454;1458)
Városi ált. isk.	1473	(1472;1475)
Megyeszékhelyi ált. isk.	1518	(1516;1520)
Budapesti ált. isk.	1535	(1532;1538)
Kis községek ált. isk.	1462	(1458;1468)
Közepes községek ált. isk.	1455	(1453;1457)
Nagy községek ált. isk.	1453	(1449;1457)

1b A képességeloszlás néhány jellemzője

A tanulók képességeloszlása az Önök telephelyén és azokban a részpopulációkban, amelyekbe Önök is tartoznak



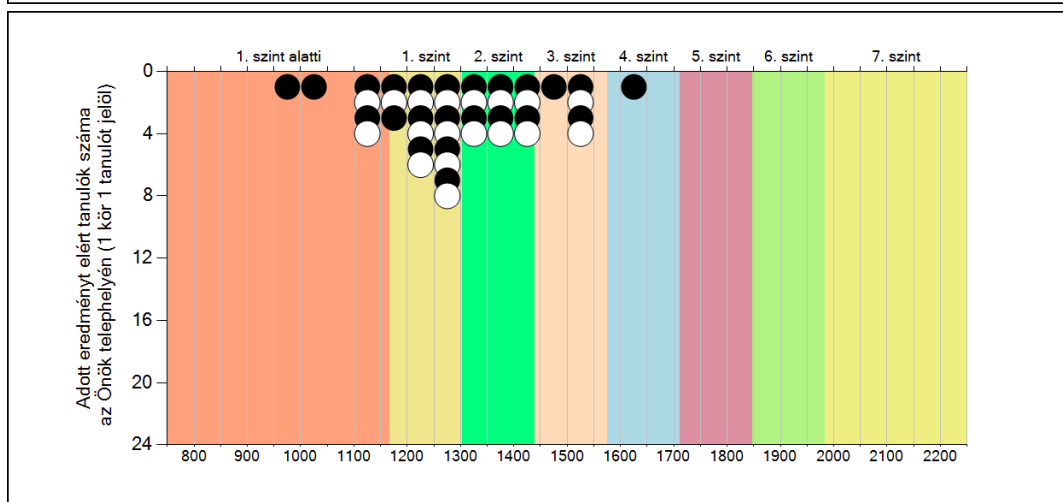
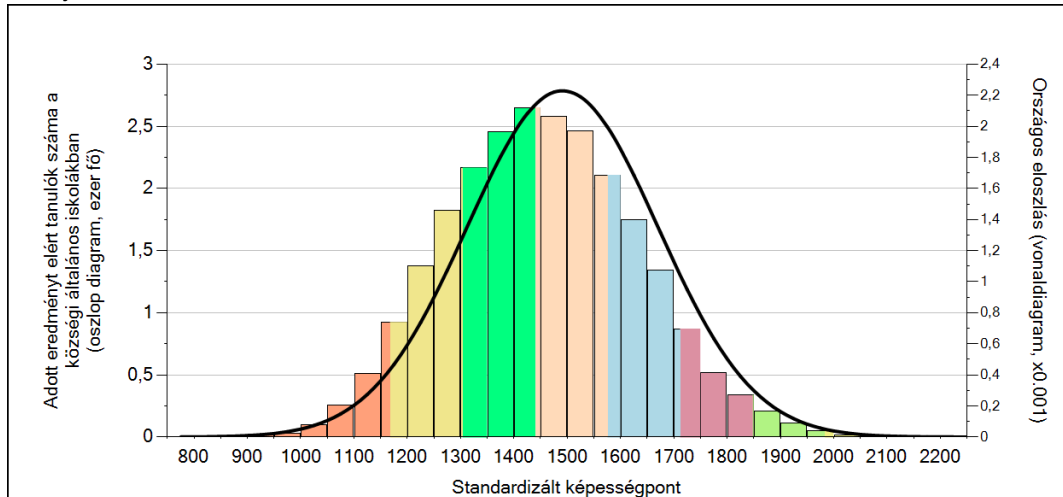
A tanulók képességeloszlása az egyes részpopulációkban

	Min. / 5-ös perc.	25-ös perc.	Átlag (konf. int.)	75-ös perc.	Max. / 95-ös perc.
Az Önök telephelyén	977	1202	1297 (1266;1341)	1394	1637
Országosan	1203	1367	1491 (1490;1492)	1612	1790
Általános iskolákban	1200	1362	1486 (1485;1487)	1605	1783
Községi általános iskolákban	1172	1329	1456 (1454;1458)	1577	1753
Észak-Magyarország régióban	1160	1319	1449 (1446;1451)	1573	1745
Miskolci járásban	1165	1339	1471 (1465;1478)	1598	1754

1c

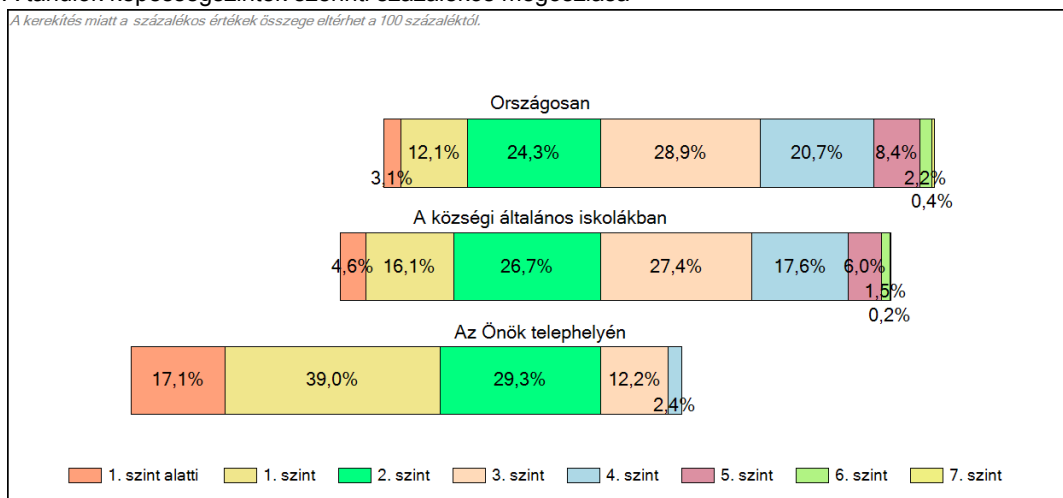
Képességeloszlás

Az országos eloszlás, valamint a tanulók eredményei a községi általános iskolákban és az Önök községi általános iskolájában



A tanulók képességszintek szerinti százalékos megoszlása

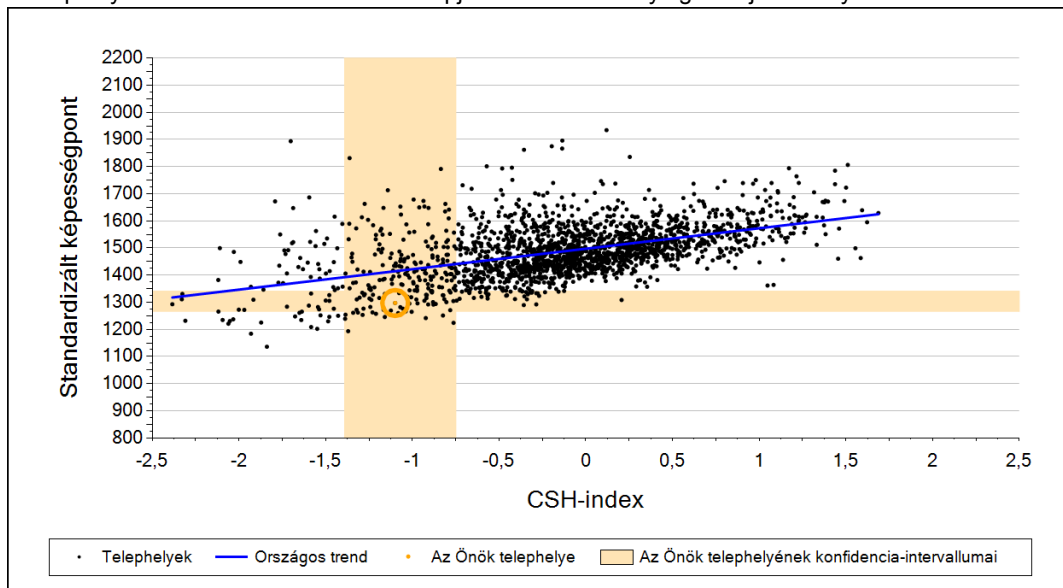
A kerékkés miatt a százalékos értékek összege eltérhet a 100 százaléktól.



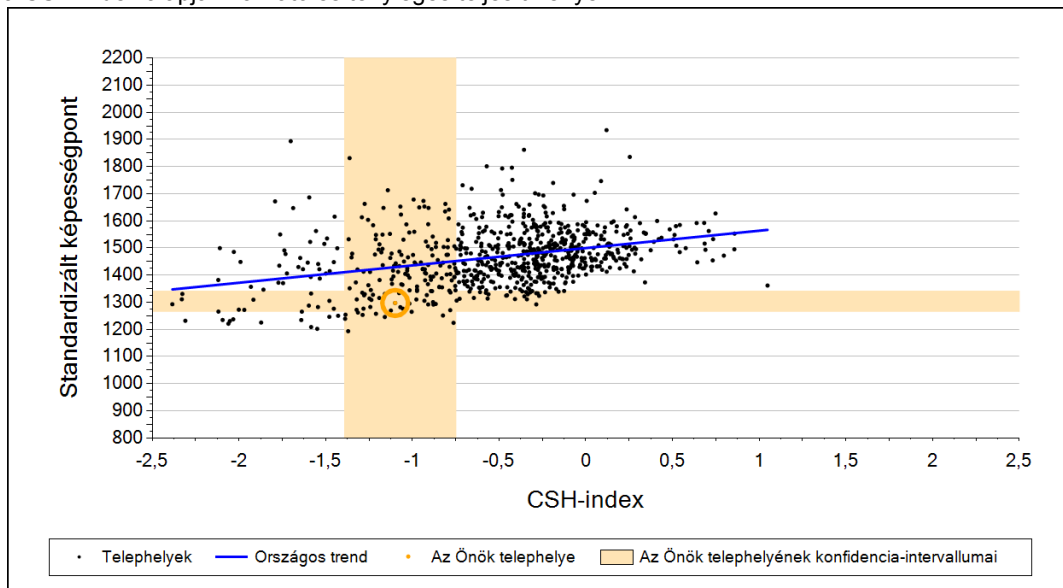
2a

Átlageredmény a CSH-index tükrében*

A telephelyek tanulóinak a CSH-index alapján várható és tényleges teljesítménye



A községi általános iskolai telephelyek tanulóinak a CSH-index alapján várható és tényleges teljesítménye



Telephelyeik eredménye a regressziós becslés alapján várható eredmény tükrében

Telephelyük tényleges eredménye	1297	(1266;1341)
Várható eredmény az összes telephelyre illesztett regressziós egyenes alapján	1414	(a tényleges eredmény ennél szignifikánsan gyengébb)
Várható eredmény a községi általános iskolai telephelyekre illesztett regressziós egyenes alapján	1429	(a tényleges eredmény ennél szignifikánsan gyengébb)

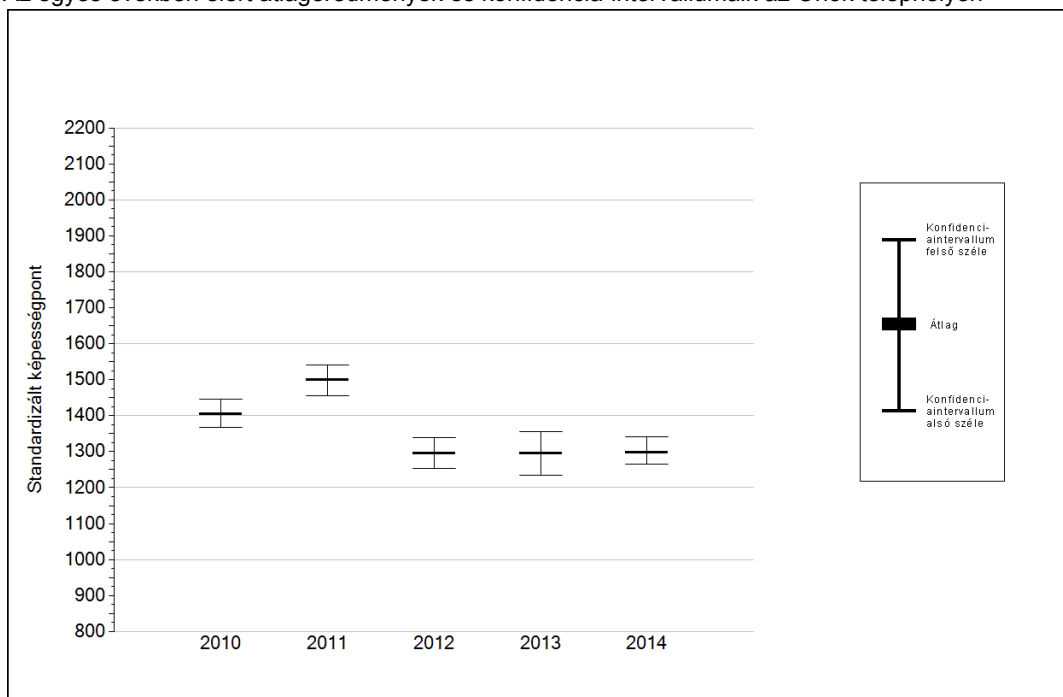
A CSH-index átlagértéke és az átlag megbízhatósági tartománya

Az Önök telephelyén	-1,100	(-1,394;-0,749)
Országosan	-0,025	(-0,030;-0,020)
Községi általános iskolákban	-0,546	(-0,560;-0,530)

* Csak azok a telephelyek szerepelnek az ábrákon, amelyeken legalább a diákok kétharmadára és legalább tíz tanulóra kiszámítható a CSH-index, és a CSH-indexszel rendelkező diákok átlaga belesik az összes diák képességátlagának konfidencia-intervallumába mindkét felmért terület esetében.

4a Az átlageredmény alakulása a 6. évfolyamon*

Az egyes években elért átlageredmények és konfidencia-intervallumaik az Önök telephelyén



Év	Átlag (konf. int.)	A 2014. évi eredmény és a korábbi évek eredményei közötti különbség (konf.int.)
2014	1297 (1266;1341)	-
2013	1295 (1234;1355) ⊕	3 (-65;87)
2012	1295 (1253;1339) ⊕	3 (-63;71)
2011	1500 (1455;1541) ▼	-202 (-269;-125)
2010	1404 (1368;1447) ▼	-107 (-168;-35)

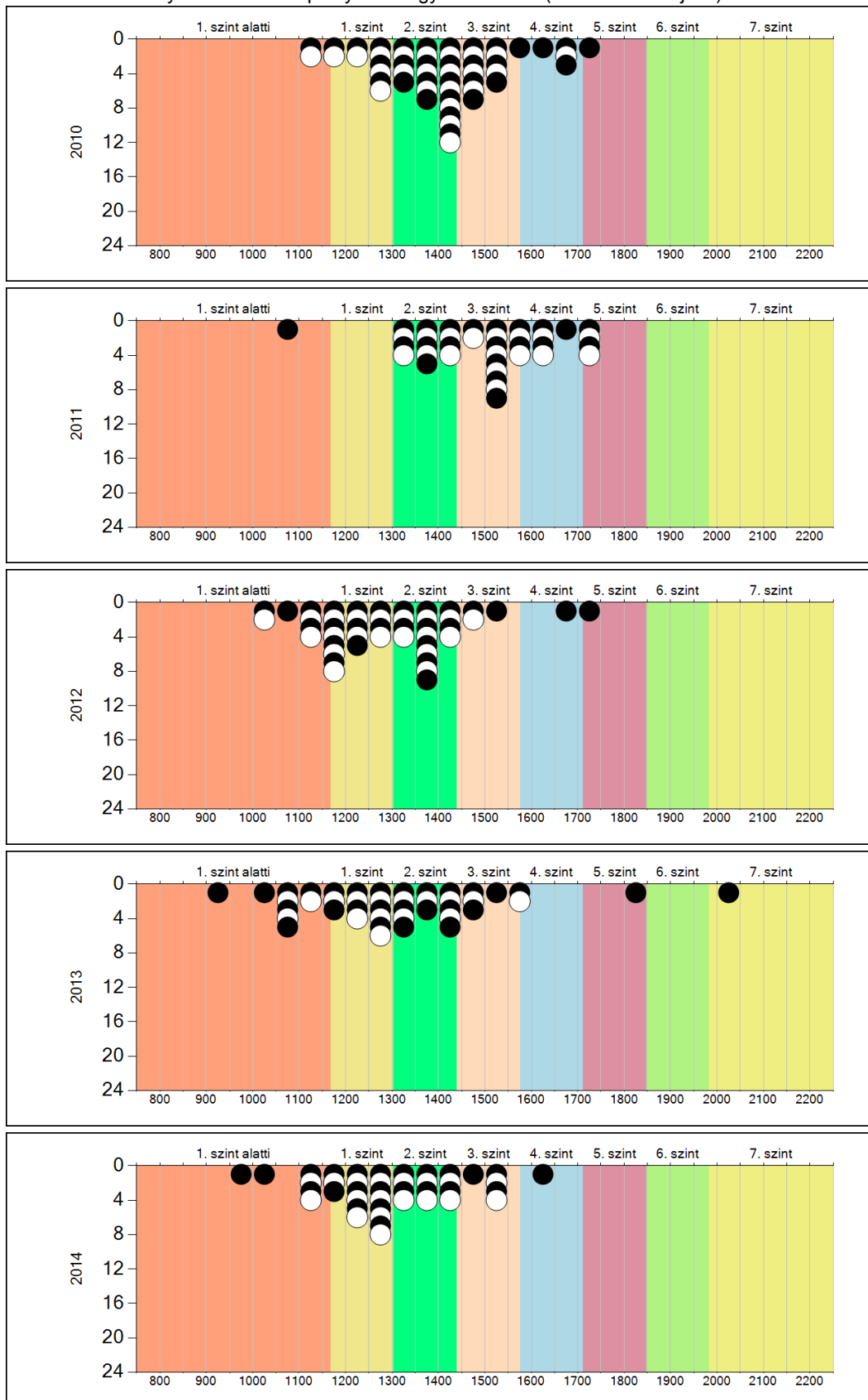
- ▲ A 2014. évi eredmény szignifikánsan magasabb
- ⊕ Nincs szignifikáns változás a 2014. évi eredményekben
- ▼ A 2014. évi eredmény szignifikánsan alacsonyabb

* A FIT – jelentésben 2012-től kezdődően a 95%-os megbízhatósági tartományokat tüntetjük fel, ezért a 2011. évi vagy annál régebbi átlageredmények esetében a táblázatban látható megbízhatósági tartomány szélesebb a 2012. évnél korábbi jelentésekben szereplő 90%-os megbízhatósági tartománynál.

4b

A képességeloszlás alakulása a 6. évfolyamon

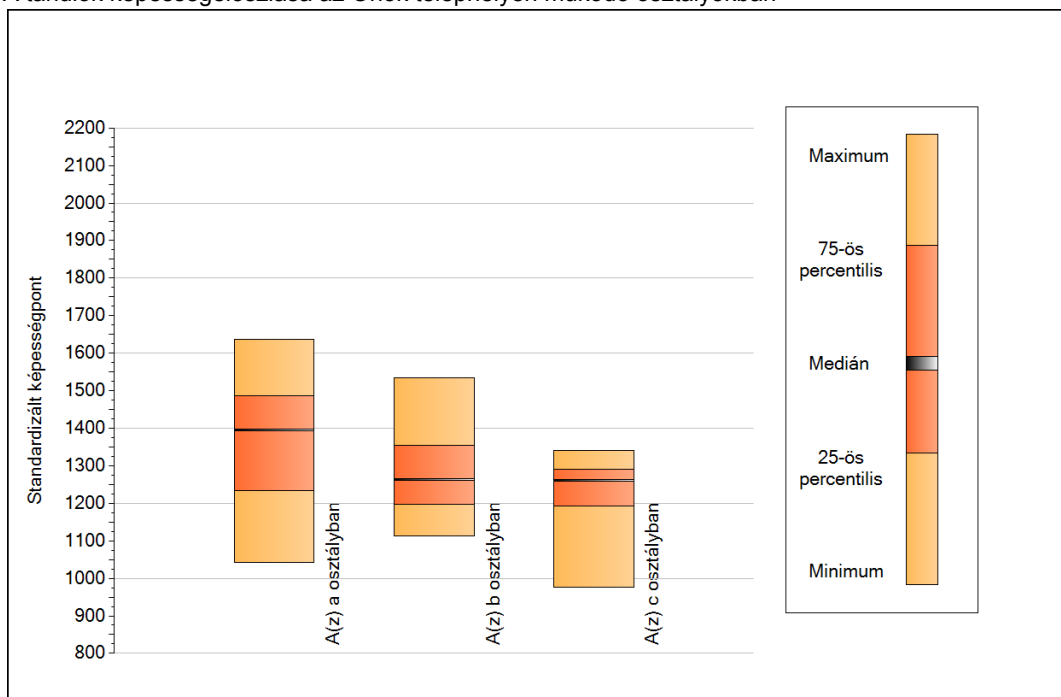
A tanulók eredményei az Önök telephelyén az egyes években (1 kör 1 tanulót jelöl)



5a

A képességeloszlás néhány jellemzője osztályonként

A tanulók képességeloszlása az Önök telephelyén működő osztályokban



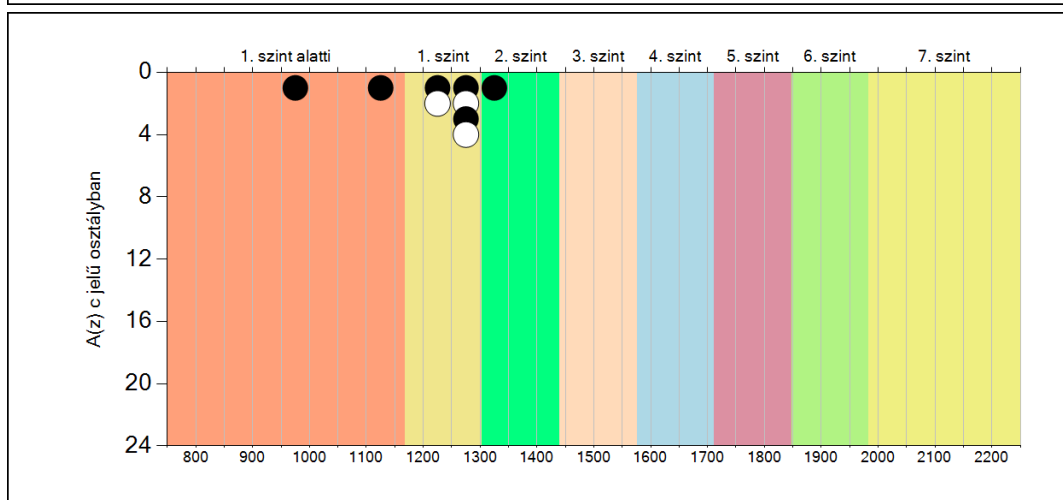
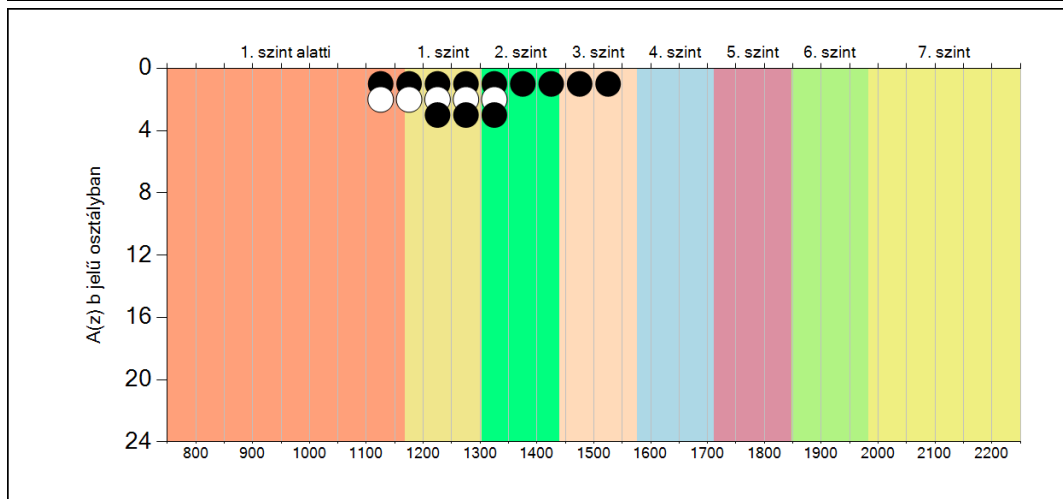
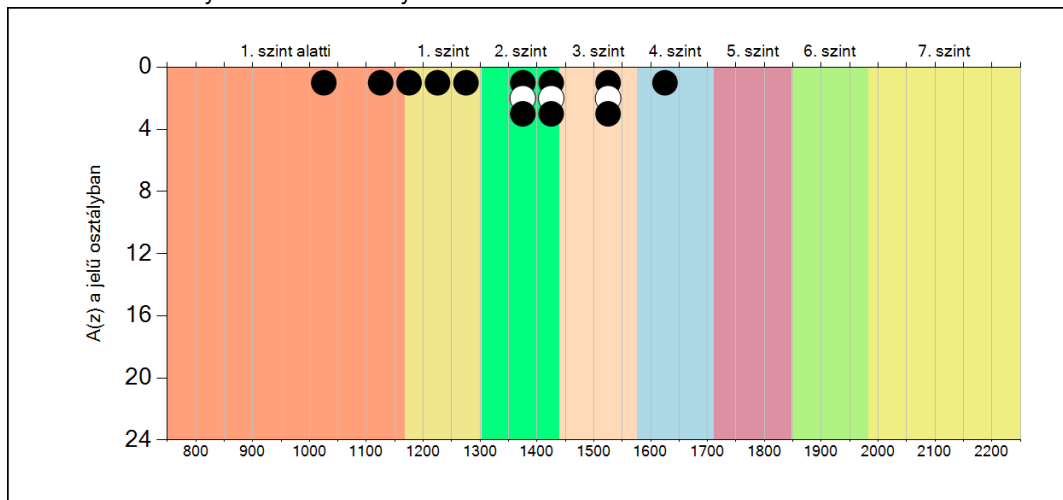
A tanulók képességeloszlása az Önök osztályaiban

	Minimum	25 percent.	Medián	75 percent.	Maximum
A(z) a osztályban	1041	1235	1396	1487	1637
A(z) b osztályban	1114	1198	1262	1354	1535
A(z) c osztályban	977	1192	1262	1290	1341

5b

A képességeloszlás osztályonként

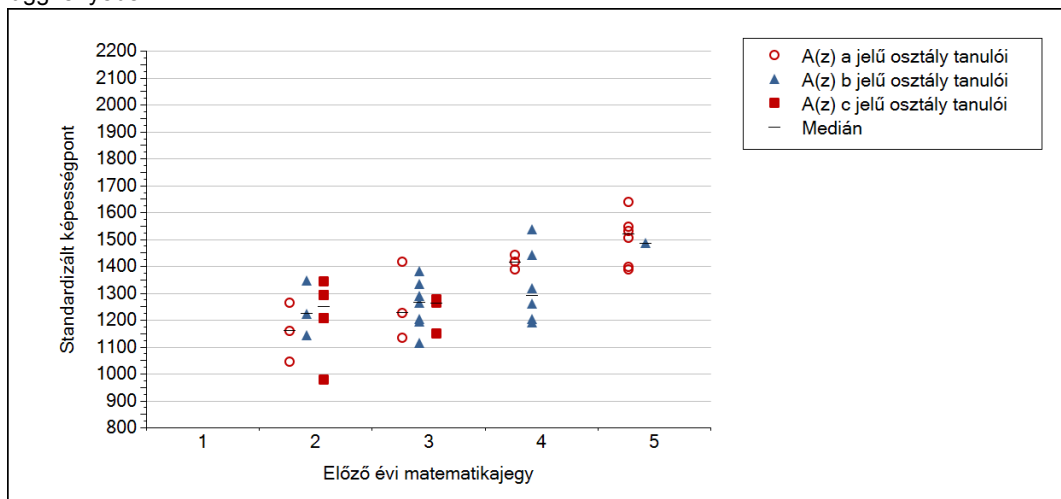
A tanulók eredményei az Önök osztályaiban



5c

A képességeloszlás az előző év végi matematikajegy függvényében

A tanulók képességeloszlása az Önök telephelyén működő osztályokban az előző év végi matematikajegy függvényében



	Előző év végi matematikajegy	Minimum	Medián	Maximum
A(z) a jelű osztály	1	-	-	-
	2	1041	1158	1263
	3	1131	1225	1413
	4	1386	1413	1439
	5	1387	1517	1637
A(z) b jelű osztály	1	-	-	-
	2	1141	1221	1346
	3	1114	1262	1380
	4	1189	1288	1535
	5	1483	1483	1483
A(z) c jelű osztály	1	-	-	-
	2	977	1248	1341
	3	1148	1262	1275
	4	-	-	-
	5	-	-	-

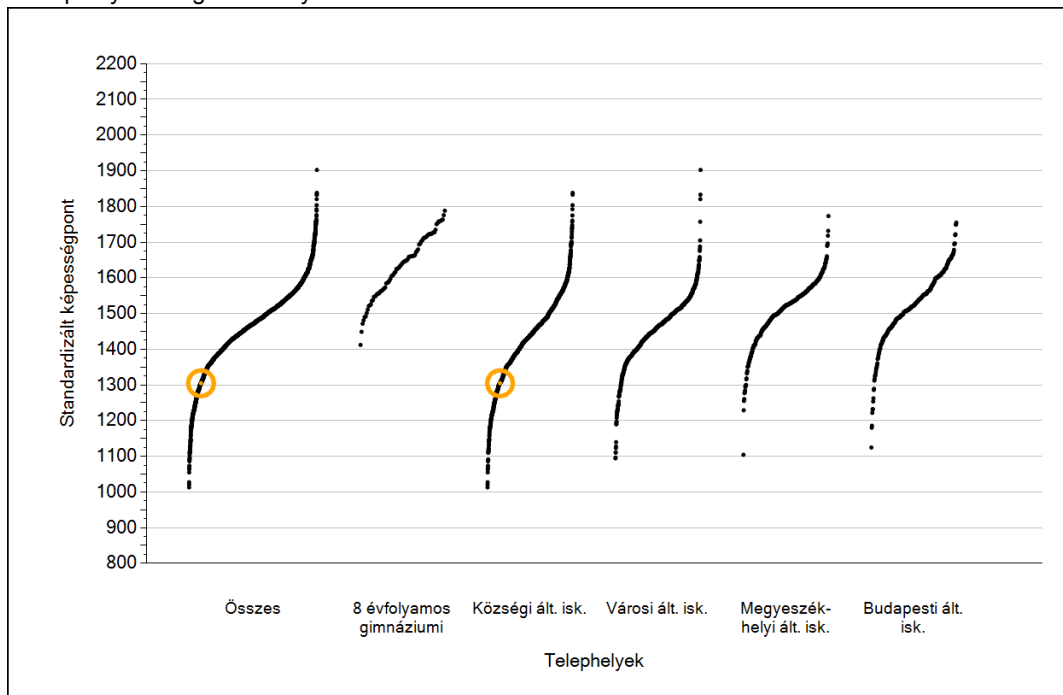


Szövegértés

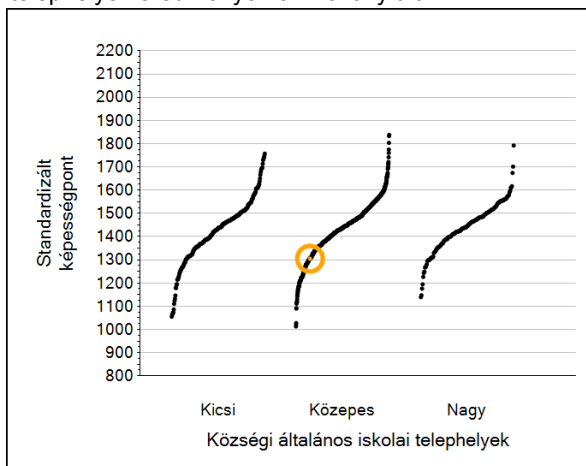
1a

Átlageredmények

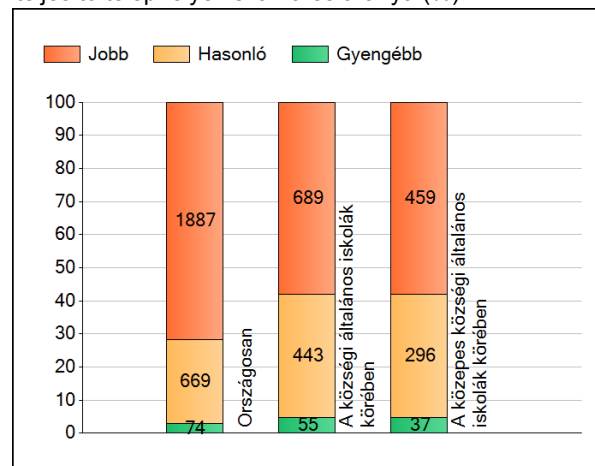
A telephelyek átlageredményeinek összehasonlítása



Az Önök eredményei a községi általános iskolai telephelyek eredményeihez viszonyítva



A szignifikánsan jobban, hasonlóan, illetve gyengébben teljesítő telephelyek száma és aránya (%)

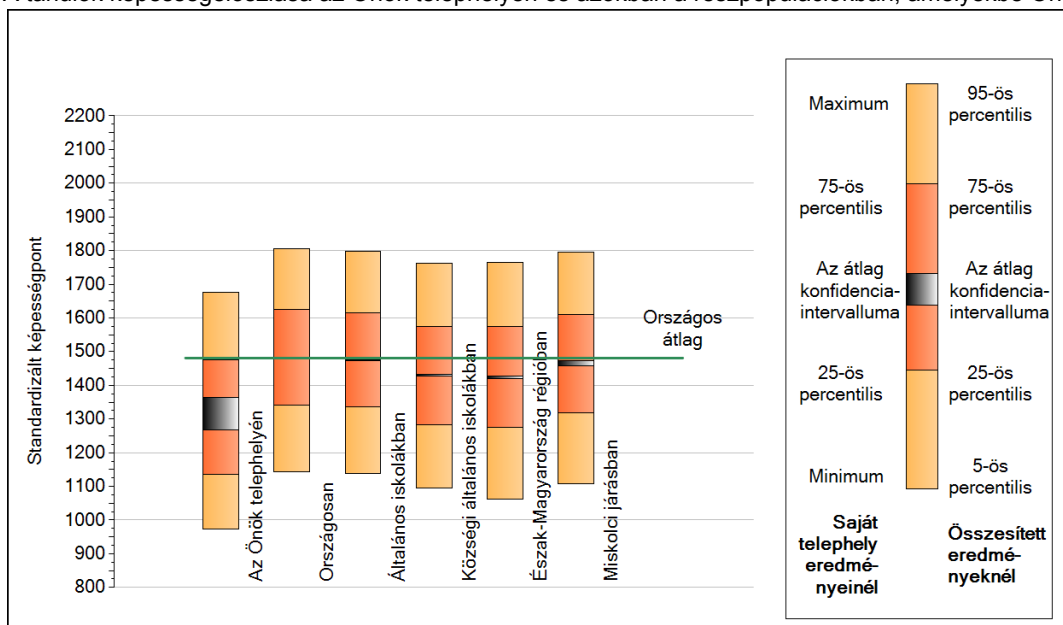


A tanulók átlageredménye és az átlag megbízhatósági tartománya (konfidencia-intervalluma)

Az Önök telephelyén	1305 (1267;1365)		
Országosan	1481 (1480;1482)		
8 évfolyamos gimnáziumokban	1649 (1644;1654)		
Ált. isk.	1474 (1473;1475)		
Községi ált. isk.	1430 (1427;1432)		
Városi ált. isk.	1460 (1458;1462)	Kis községek ált. isk.	1425 (1421;1432)
Megyeszékhelyi ált. isk.	1522 (1520;1525)	Közepes községek ált. isk.	1426 (1424;1429)
Budapesti ált. isk.	1537 (1534;1541)	Nagy községek ált. isk.	1441 (1437;1445)

1b A képességeloszlás néhány jellemzője

A tanulók képességeloszlása az Önök telephelyén és azokban a részpopulációkban, amelyekbe Önök is tartoznak



A tanulók képességeloszlása az egyes részpopulációkban

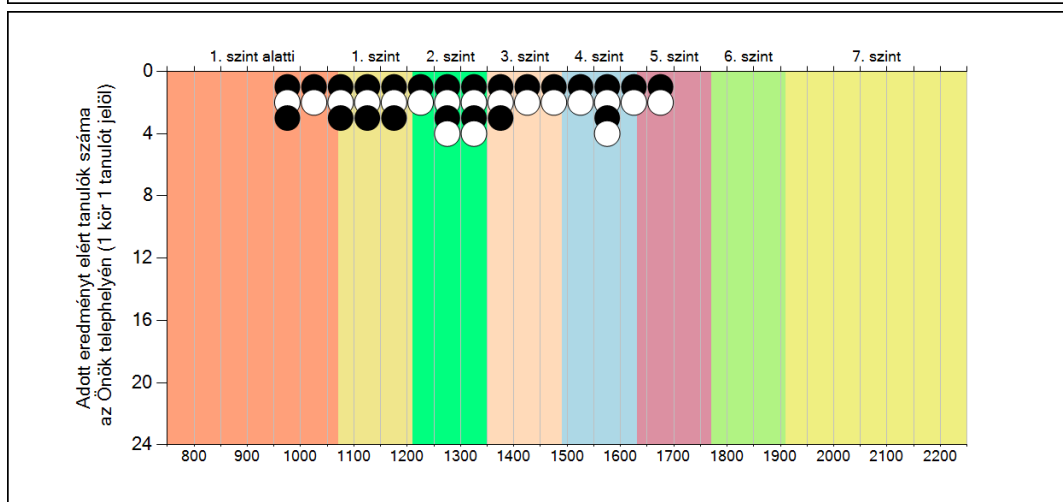
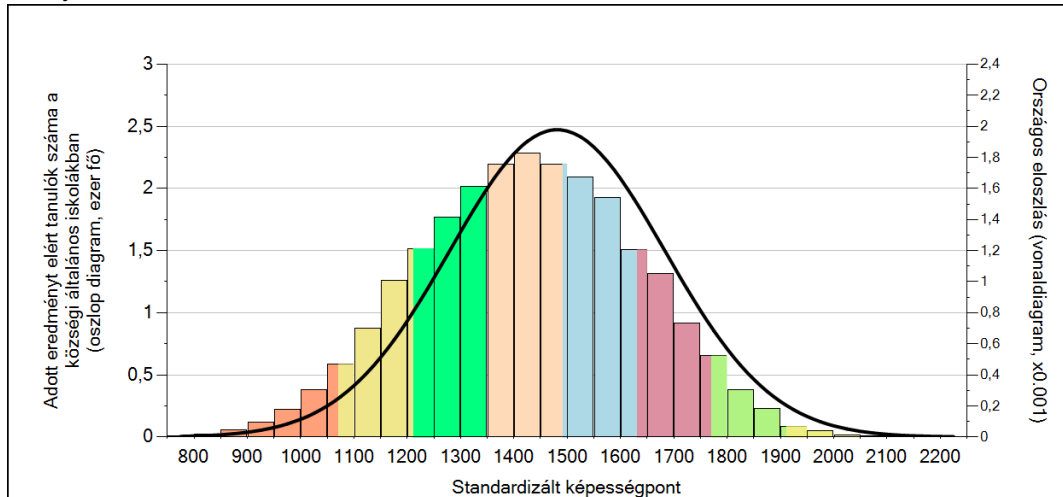
	Min. / 5-ös perc.	25-ös perc.	Átlag (konf. int.)	75-ös perc.	Max. / 95-ös perc.
Az Önök telephelyén	974	1135	1305 (1267;1365)	1475	1675
Országosan	1143	1342	1481 (1480;1482)	1624	1805
Általános iskolákban	1139	1336	1474 (1473;1475)	1616	1797
Községi általános iskolákban	1094	1284	1430 (1427;1432)	1574	1763
Észak-Magyarország régióban	1061	1274	1422 (1419;1426)	1575	1764
Miskolci járásban	1108	1319	1464 (1457;1473)	1611	1796

Szövegértés

1c

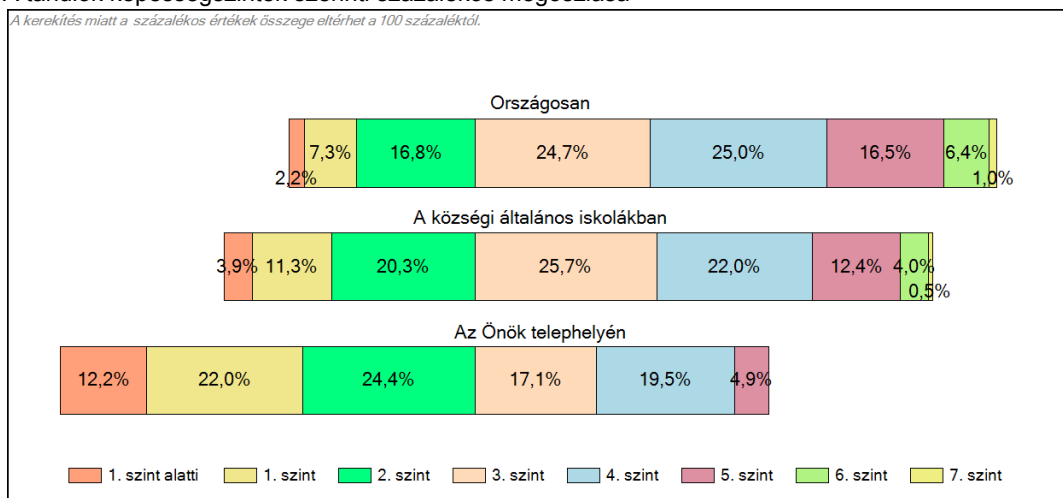
Képességeloszlás

Az országos eloszlás, valamint a tanulók eredményei a községi általános iskolákban és az Önök községi általános iskolájában



A tanulók képességszintek szerinti százalékos megoszlása

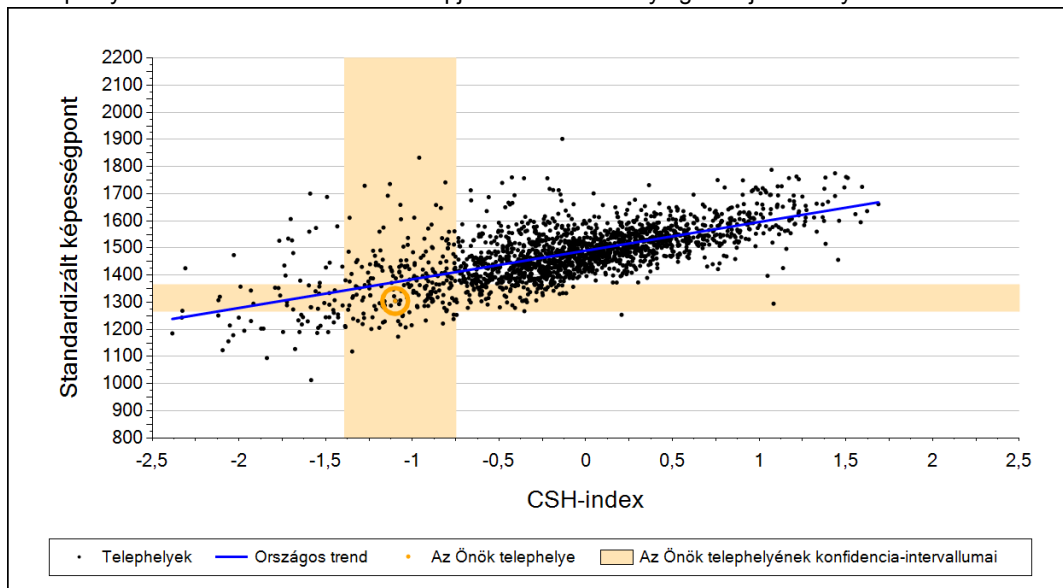
A kerékkés miatt a százalékos értékek összege eltérhet a 100 százaléktól.



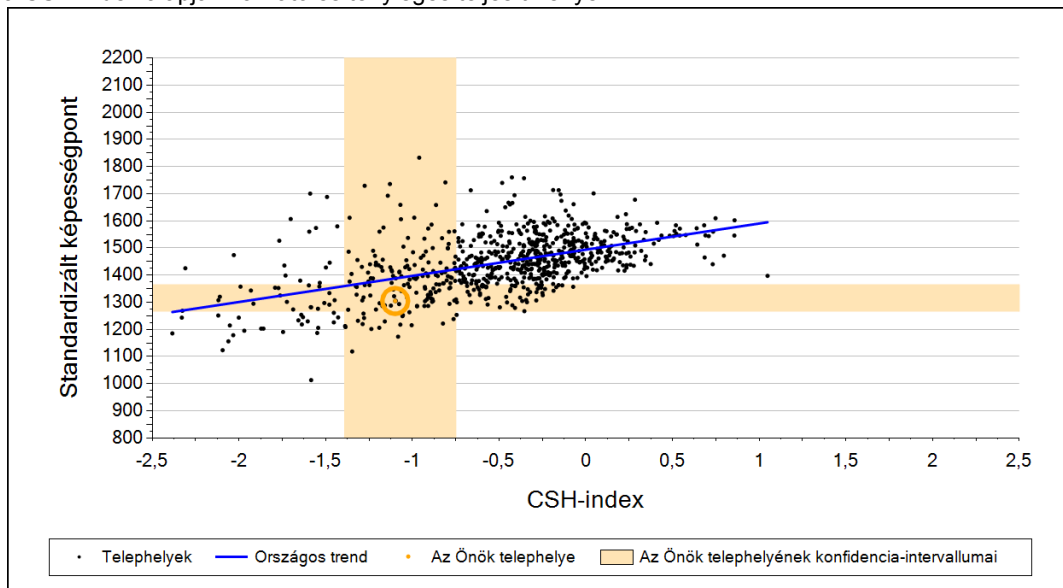
2a

Átlageredmény a CSH-index tükrében*

A telephelyek tanulóinak a CSH-index alapján várható és tényleges teljesítménye



A községi általános iskolai telephelyek tanulóinak a CSH-index alapján várható és tényleges teljesítménye



Telephelyeik eredménye a regressziós becslés alapján várható eredmény tükrében

Telephelyük tényleges eredménye	1305	(1267;1365)
Várható eredmény az összes telephelyre illesztett regressziós egyenes alapján	1374	(a tényleges eredmény ennél szignifikánsan gyengébb)
Várható eredmény a községi általános iskolai telephelyekre illesztett regressziós egyenes alapján	1388	(a tényleges eredmény ennél szignifikánsan gyengébb)

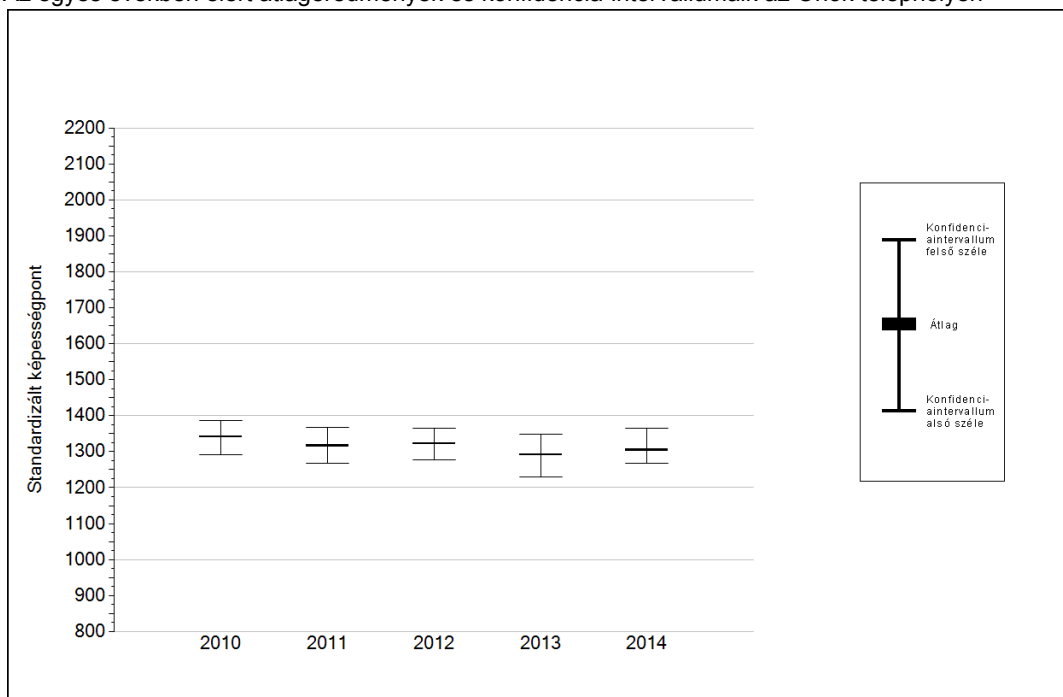
A CSH-index átlagértéke és az átlag megbízhatósági tartománya

Az Önök telephelyén	-1,100	(-1,394;-0,749)
Országosan	-0,025	(-0,030;-0,020)
Községi általános iskolákban	-0,546	(-0,560;-0,530)

* Csak azok a telephelyek szerepelnek az ábrákon, amelyeken legalább a diákok kétharmadára és legalább tíz tanulóra kiszámítható a CSH-index, és a CSH-indexszel rendelkező diákok átlaga belesik az összes diák képességátlagának konfidencia-intervallumába mindkét felmért terület esetében.

4a Az átlageredmény alakulása a 6. évfolyamon*

Az egyes években elért átlageredmények és konfidencia-intervallumaik az Önök telephelyén



Év	Átlag (konf. int.)	A 2014. évi eredmény és a korábbi évek eredményei közötti különbség (konf.int.)
2014	1305 (1267;1365)	-
2013	1292 (1229;1348)	13 (-67;102)
2012	1323 (1277;1364)	-18 (-73;67)
2011	1316 (1269;1367)	-12 (-75;78)
2010	1342 (1291;1387)	-37 (-100;46)

- A 2014. évi eredmény szignifikánsan magasabb
- Nincs szignifikáns változás a 2014. évi eredményekben
- A 2014. évi eredmény szignifikánsan alacsonyabb

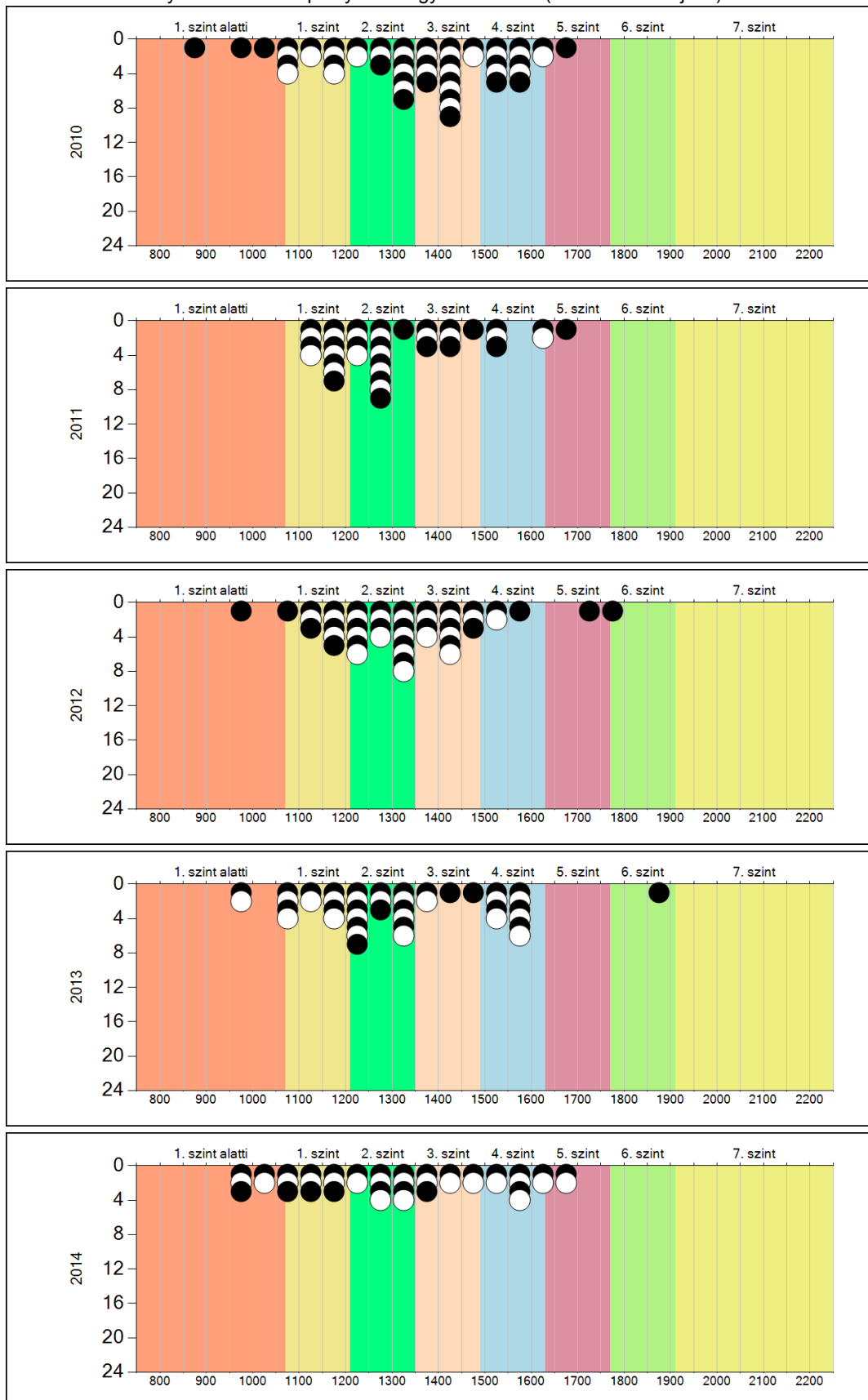
* A FIT – jelentésben 2012-től kezdődően a 95%-os megbízhatósági tartományokat tüntetjük fel, ezért a 2011. évi vagy annál régebbi átlageredmények esetében a táblázatban látható megbízhatósági tartomány szélesebb a 2012. évnél korábbi jelentésekben szereplő 90%-os megbízhatósági tartománynál.

Szövegértés

4b

A képességeloszlás alakulása a 6. évfolyamon

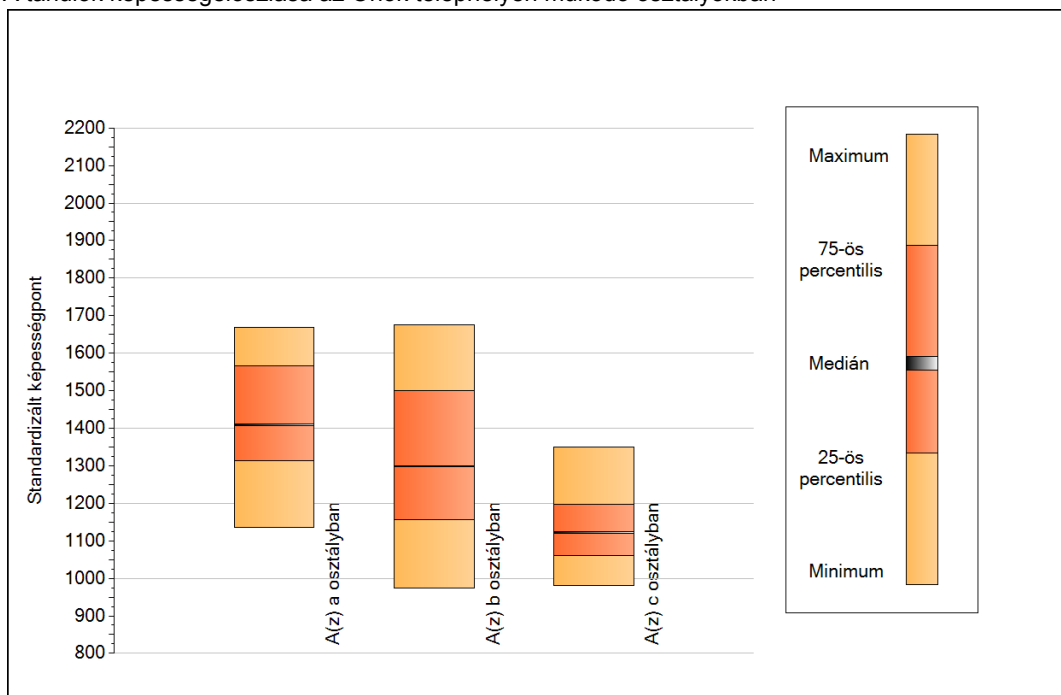
A tanulók eredményei az Önök telephelyén az egyes években (1 kör 1 tanulót jelöl)



5a

A képességeloszlás néhány jellemzője osztályonként

A tanulók képességeloszlása az Önök telephelyén működő osztályokban



A tanulók képességeloszlása az Önök osztályaiban

	Minimum	25 percent.	Medián	75 percent.	Maximum
A(z) a osztályban	1136	1314	1410	1566	1668
A(z) b osztályban	974	1156	1299	1500	1675
A(z) c osztályban	980	1061	1122	1198	1350

5b

A képességeloszlás osztályonként

A tanulók eredményei az Önök osztályaiban

