



---

# FIT-jelentés :: 2013

## Intézményi jelentés

8. évfolyam

### Fráter György Általános Iskola és Alapfokú Művészetoktatási Intézmény

3572 Sajólád, Dózsa u. 74.

OM azonosító: 029139



EMBERI ERŐFORRÁSOK  
MINISZTERIUMA

● KTATÁSI HIVATAL



Köznevelési Mérési  
Értékelési Osztály

## Létszám adatok

### A telephely kód táblázata

A	001 - Fráter György Általános Iskola és Alapfokú Művészetoktatási Intézmény (általános iskola) (3572 Sajólad, Dózsa u. 74.)
---	--

### Az intézmény létszámadatai a 8. évfolyamon

A telephely kódja	Képzési típus	Tanulók száma						
		Összesen	SNI tanulók	Mentesült tanulók	BTMN tanulók	HHH tanulók	Jelentésre jogosult tanulók	A jelentésben szereplők
A	Általános iskola	42	2	2	6	12	40	37
<b>Összesen</b>		<b>42</b>	<b>2</b>	<b>2</b>	<b>6</b>	<b>12</b>	<b>40</b>	<b>37</b>

### A korábbi mérésekben eredménnyel rendelkezőkre vonatkozó létszám adatok

A telephely kódja	Képzési típus	Tanulók száma		A telephelynek van-e az előzetes eredmény alapján becsült várható eredménye?
		Ebben a jelentésben szereplők (előző táblázat utolsó oszlopa)	Ebből a 2011-es mérésben eredménnyel rendelkeznek	
A	Általános iskola	37	34	Van
<b>Összesen</b>		<b>37</b>	<b>34</b>	

### A Tanulói háttérkérdőívre és a családháttér-indexre vonatkozó létszám adatok

A telephely kódja	Képzési típus	Tanulók száma			A telephelynek van-e CSH-indexe?
		Jelentésre jogosultak	Tanulói kérdőívet kitöltötte	Van CSH-indexe	
A	Általános iskola	40	37	32	Van
<b>Összesen</b>		<b>40</b>	<b>37</b>	<b>32</b>	

### Az intézmény jelentésre jogosult tanulóinak előző év végi matematikajegye

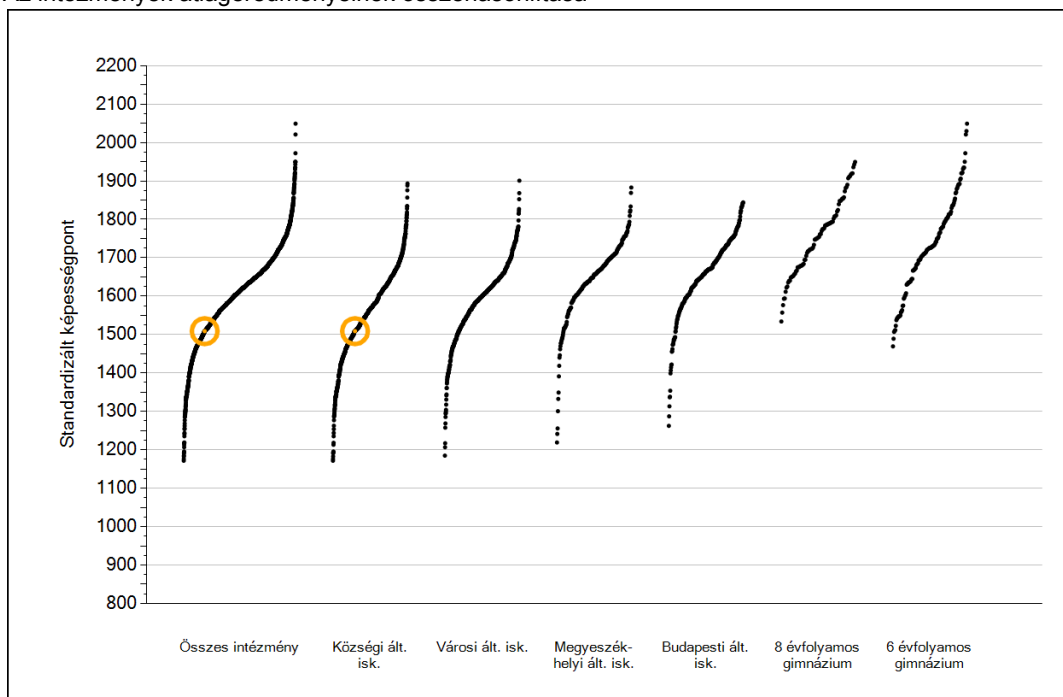
A telephely kódja	Képzési típus	Szerepel-e a jelentésben?	Előző év végi matematikajegy					Összesen	
			-	1	2	3	4		5
A	Általános iskola	Jelentésben szereplők	0	0	15	6	12	4	37
		Jelentésben nem szereplők	0	1	1	0	1	0	3
<b>Összesen</b>		<b>Jelentésben szereplők</b>	<b>0</b>	<b>0</b>	<b>15</b>	<b>6</b>	<b>12</b>	<b>4</b>	<b>37</b>
		<b>Jelentésben nem szereplők</b>	<b>0</b>	<b>1</b>	<b>1</b>	<b>0</b>	<b>1</b>	<b>0</b>	<b>3</b>



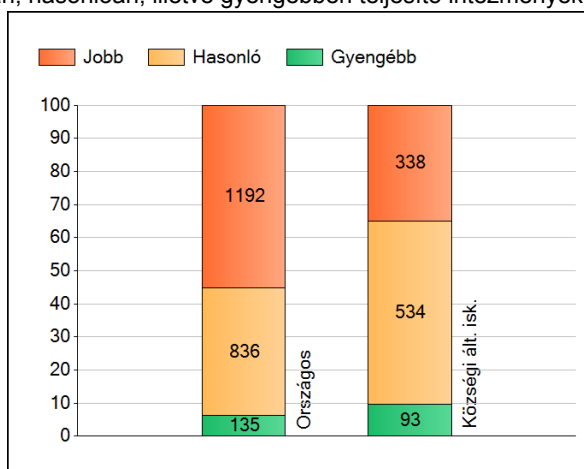
**Matematika**

## 1a Átlageredmények

Az intézmények átlageredményeinek összehasonlítása



A szignifikánsan jobban, hasonlóan, illetve gyengébben teljesítő intézmények száma és aránya (%)

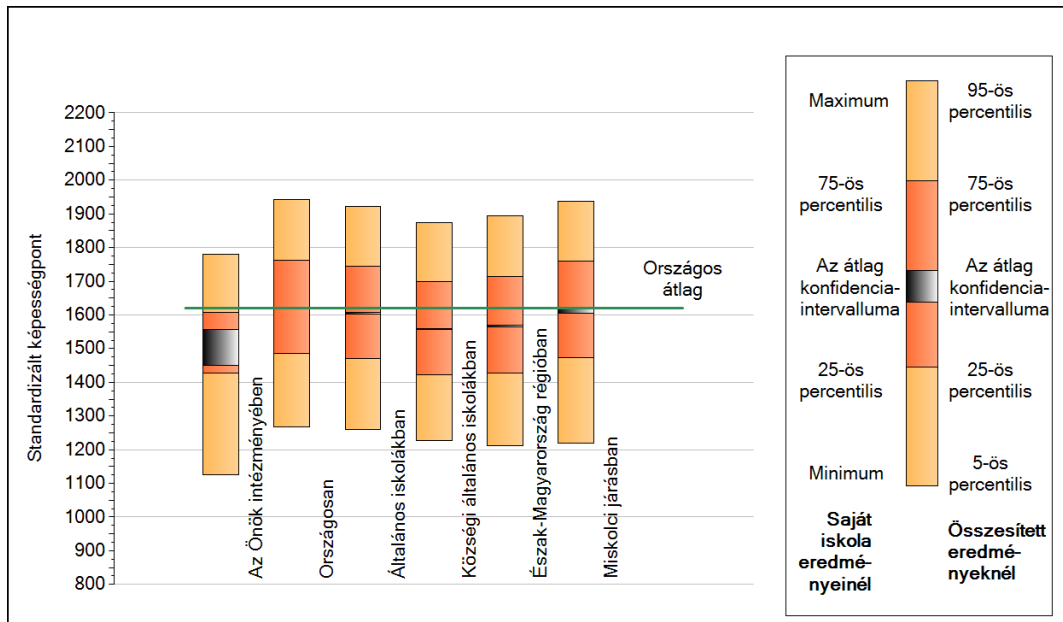


A tanulók átlageredménye és az átlag megbízhatósági tartománya (konfidencia-intervalluma)

<b>Az Önök intézményében</b>	<b>1509 (1451;1556)</b>
Országosan	1620 (1620;1622)
Általános iskolákban	1604 (1604;1606)
Községi általános iskolákban	1558 (1556;1560)
Városi általános iskolákban	1595 (1593;1597)
Megyeszékhelyi általános iskolákban	1654 (1651;1657)
Budapesti általános iskolákban	1669 (1666;1672)
8 évfolyamos gimnáziumokban	1765 (1761;1771)
6 évfolyamos gimnáziumokban	1756 (1752;1760)

## 1b A képességeloszlás néhány jellemzője

A tanulók képességeloszlása az Önök intézményében és azokban a részpopulációkban, amelyekbe Önök is tartoznak

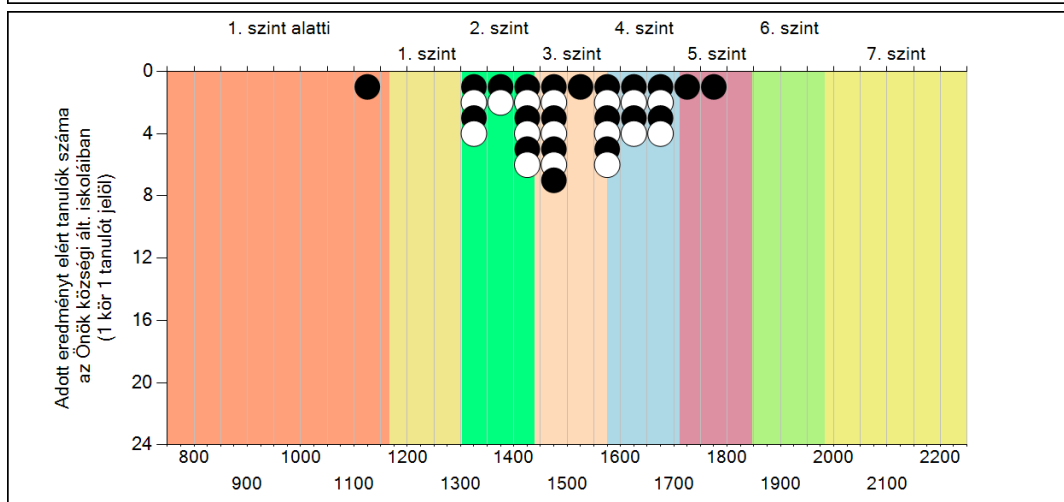
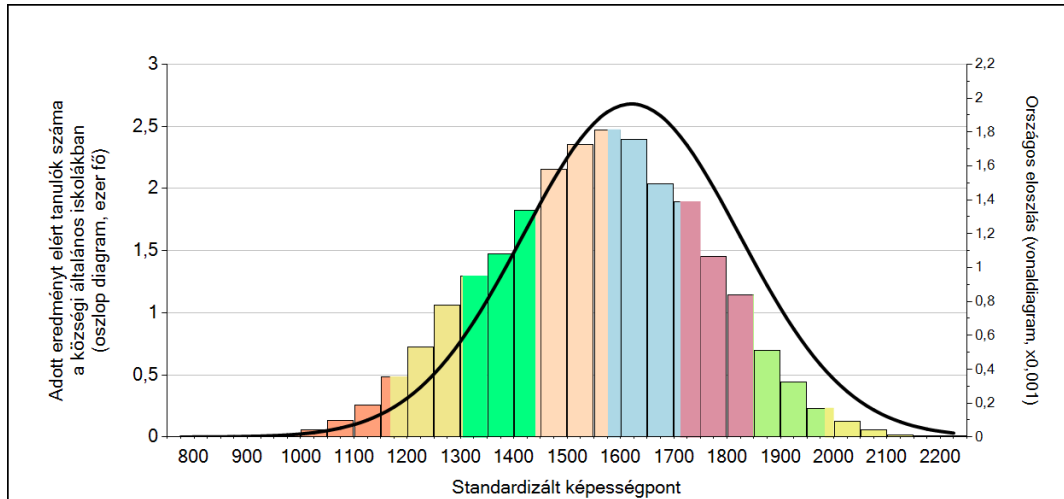


A tanulók képességeloszlása az egyes részpopulációkban

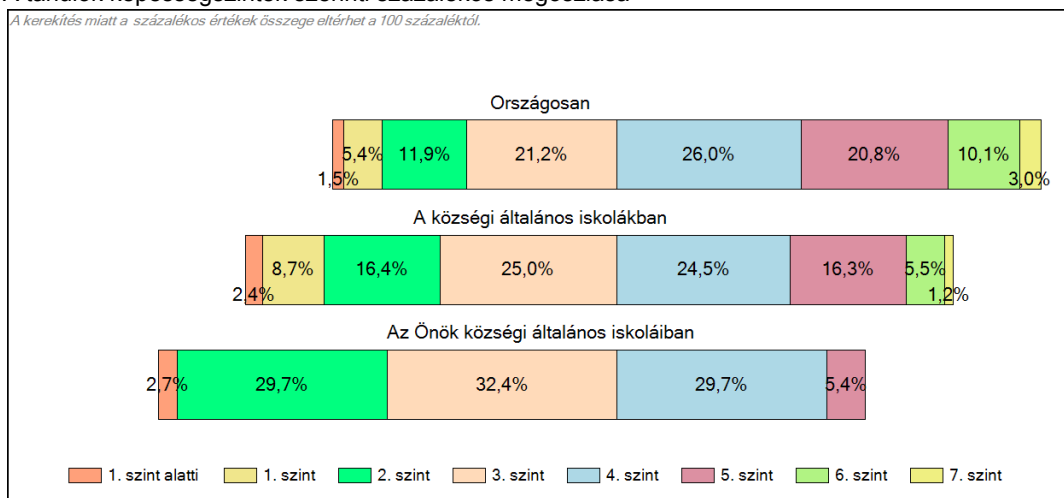
	Min. / 5-ös perc.	25-ös perc.	Átlag	(konf. int.)	75-ös perc.	Max. / 95-ös perc.
<b>Az Önök intézményében</b>	<b>1127</b>	<b>1428</b>	<b>1509</b>	<b>(1451;1556)</b>	<b>1609</b>	<b>1781</b>
Országosan	1269	1486	1620	(1620;1622)	1762	1942
Általános iskolákban	1259	1472	1604	(1604;1606)	1744	1923
Községi általános iskolákban	1226	1424	1558	(1556;1560)	1698	1873
Észak-Magyarország régióban	1213	1428	1567	(1564;1570)	1714	1893
Miskolci járásban	1219	1474	1611	(1605;1617)	1761	1937

## 1c Képességeloszlás

Az országos eloszlás, valamint a tanulók eredményei a községi általános iskolákban és az Önök községi általános iskoláiban

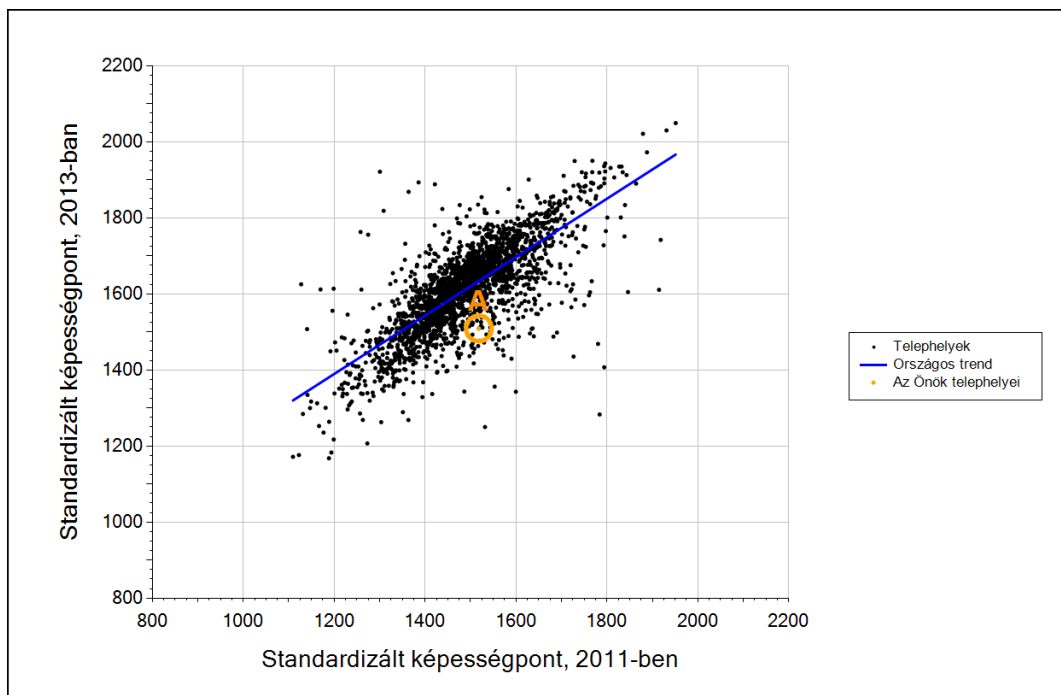


A tanulók képességszintek szerinti százalékos megoszlása



3b

## Átlageredmény a tanulók korábbi eredményének tükrében telephelyenként



Telephelyeik eredménye a regressziós becslés alapján várható eredmény tükrében

A telephely	Telephelyük 2013-as átlageredménye	1509	(1451;1556)
	A telephely tanulóinak 2011-es átlageredménye	1518	(1473;1576)
	Várható eredmény az összes telephelyre illesztett regressziós egyenes alapján	1634	
	(a tényleges eredmény ennél szignifikánsan gyengébb)		

\* Csak azok a telephelyek szerepelnek az ábrán, amelyek esetében legalább a tanulók kétharmada és legalább tíz tanuló megírta a két évvel korábbi mérést, és amelyeken a korábbi eredménnyel rendelkező diákok e mérésbeli átlaga belesik az összes diák e mérésben elért képességátlagának konfidenciaintervallumába mindkét területen.



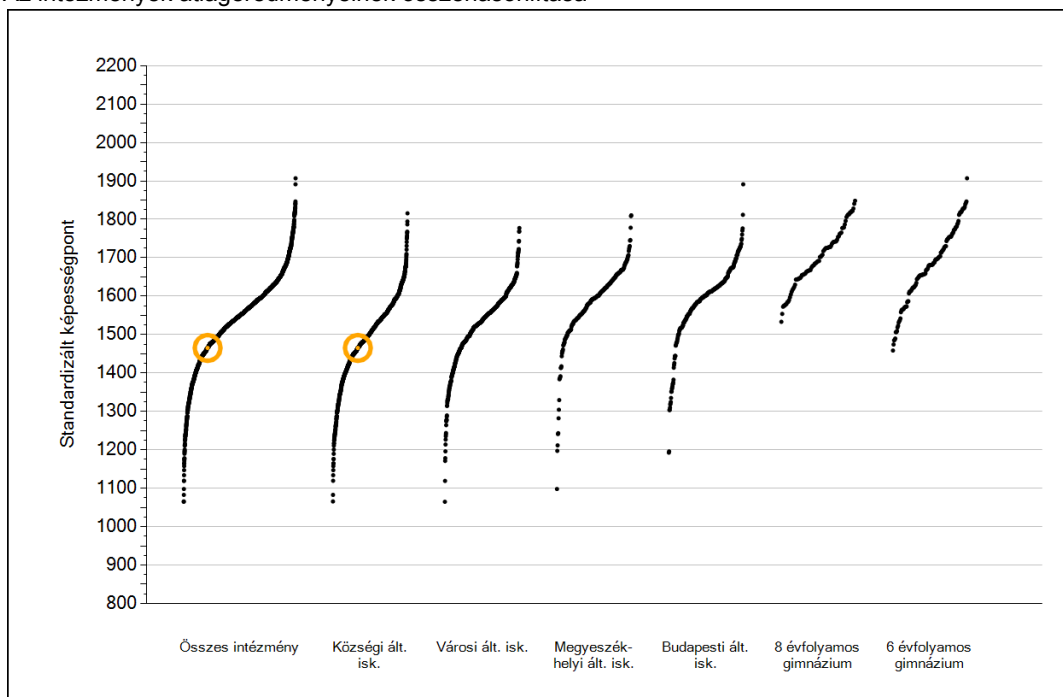
## Szövegértés



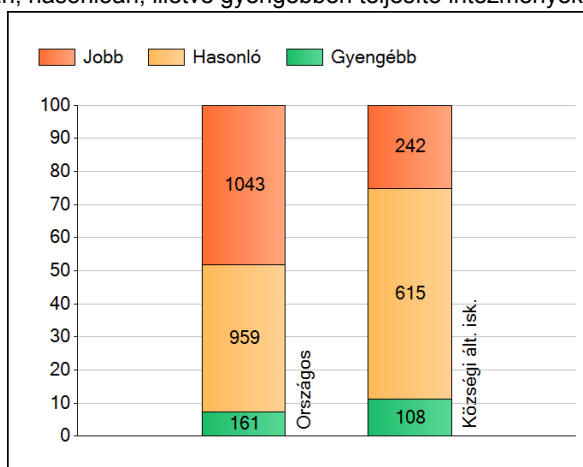
1a

# Átlageredmények

Az intézmények átlageredményeinek összehasonlítása



A szignifikánsan jobban, hasonlóan, illetve gyengébben teljesítő intézmények száma és aránya (%)



A tanulók átlageredménye és az átlag megbízhatósági tartománya (konfidencia-intervalluma)

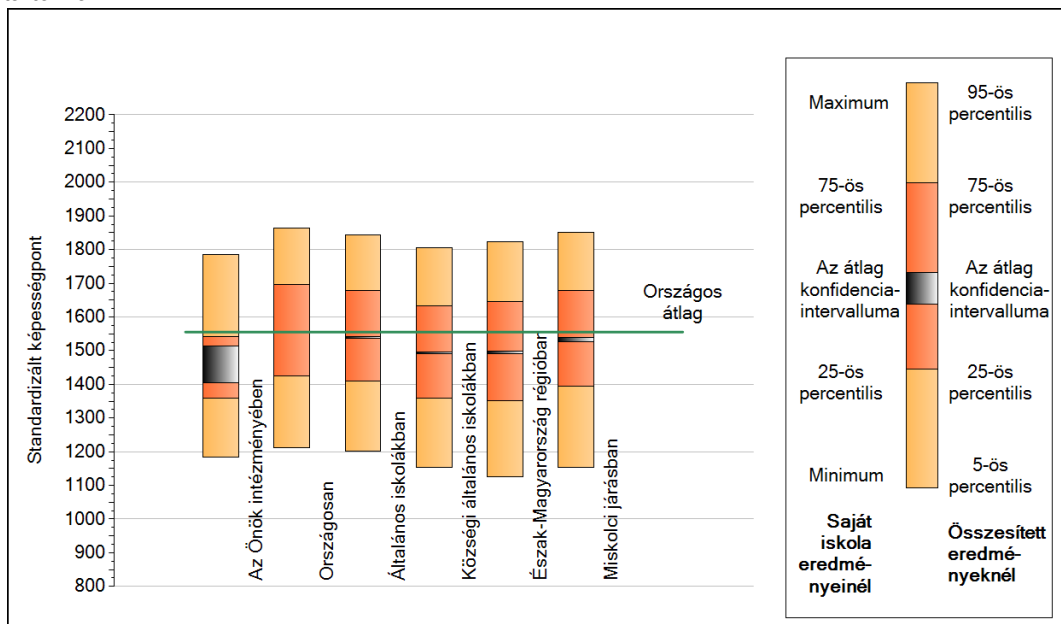
<b>Az Önök intézményében</b>	<b>1465 (1405;1513)</b>
Országosan	1555 (1554;1557)
Általános iskolákban	1539 (1538;1540)
Községi általános iskolákban	1493 (1490;1495)
Városi általános iskolákban	1529 (1527;1531)
Megyeszékhelyi általános iskolákban	1590 (1586;1593)
Budapesti általános iskolákban	1603 (1599;1606)
8 évfolyamos gimnáziumokban	1707 (1703;1710)
6 évfolyamos gimnáziumokban	1697 (1693;1700)

Szövegtetés

1b

## A képességeloszlás néhány jellemzője

A tanulók képességeloszlása az Önök intézményében és azokban a részpopulációkban, amelyekbe Önök is tartoznak



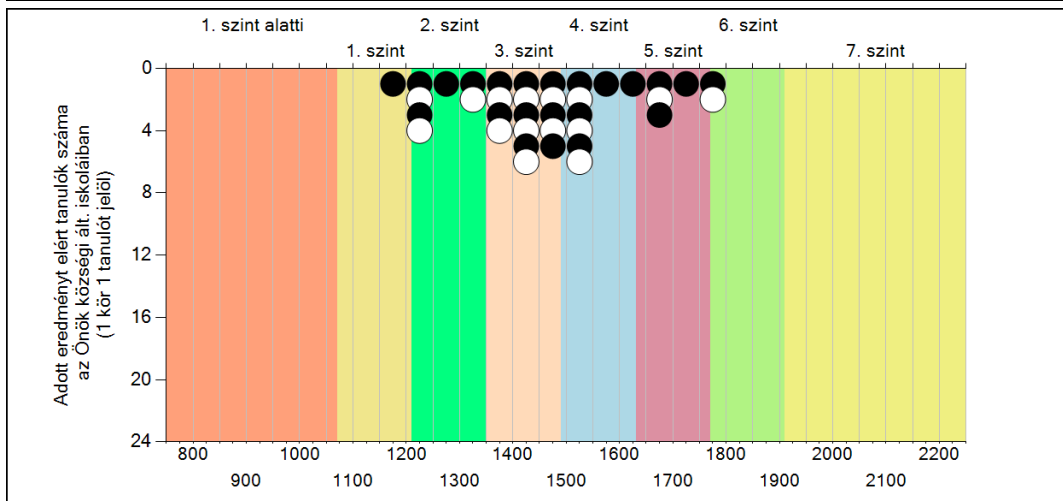
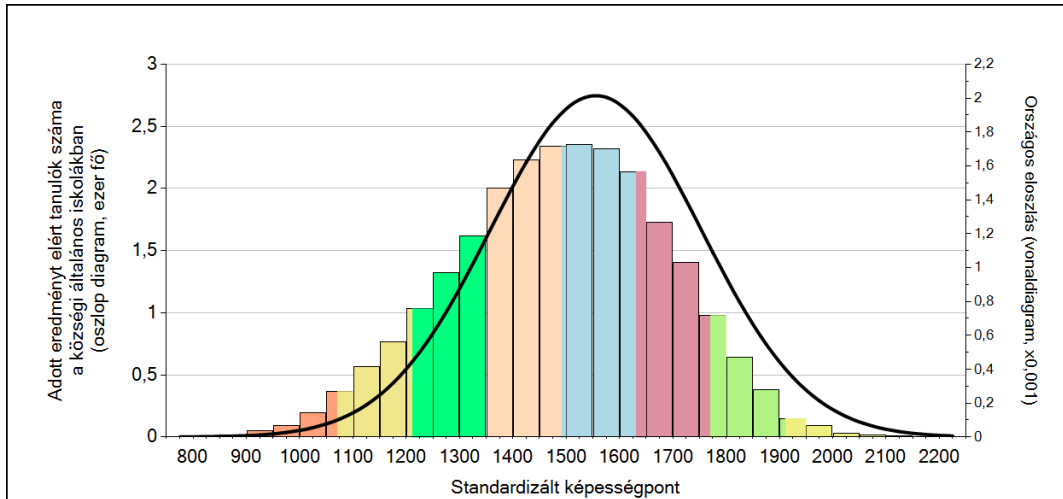
A tanulók képességeloszlása az egyes részpopulációkban

	Min. / 5-ös perc.	25-ös perc.	Átlag	(konf. int.)	75-ös perc.	Max. / 95-ös perc.
<b>Az Önök intézményében</b>	<b>1183</b>	<b>1360</b>	<b>1465</b>	<b>(1405;1513)</b>	<b>1541</b>	<b>1786</b>
Országosan	1212	1424	1555	(1554;1557)	1698	1863
Általános iskolákban	1201	1409	1539	(1538;1540)	1678	1845
Közszégi általános iskolákban	1153	1359	1493	(1490;1495)	1634	1806
Észak-Magyarország régióban	1125	1352	1494	(1491;1497)	1647	1824
Miskolci járásban	1152	1395	1532	(1525;1539)	1679	1852

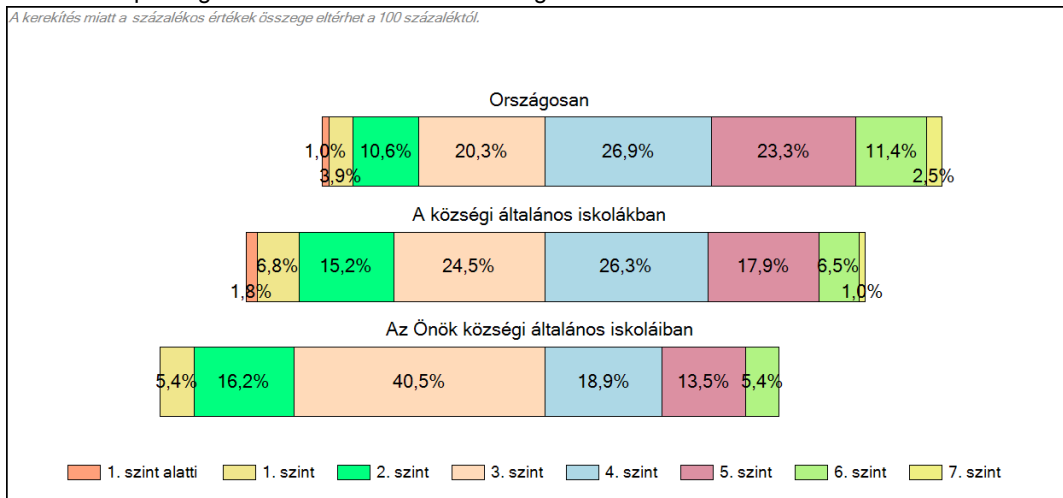
Szövegértés

# 1c Képességeloszlás

Az országos eloszlás, valamint a tanulók eredményei a községi általános iskolákban és az Önök községi általános iskoláiban

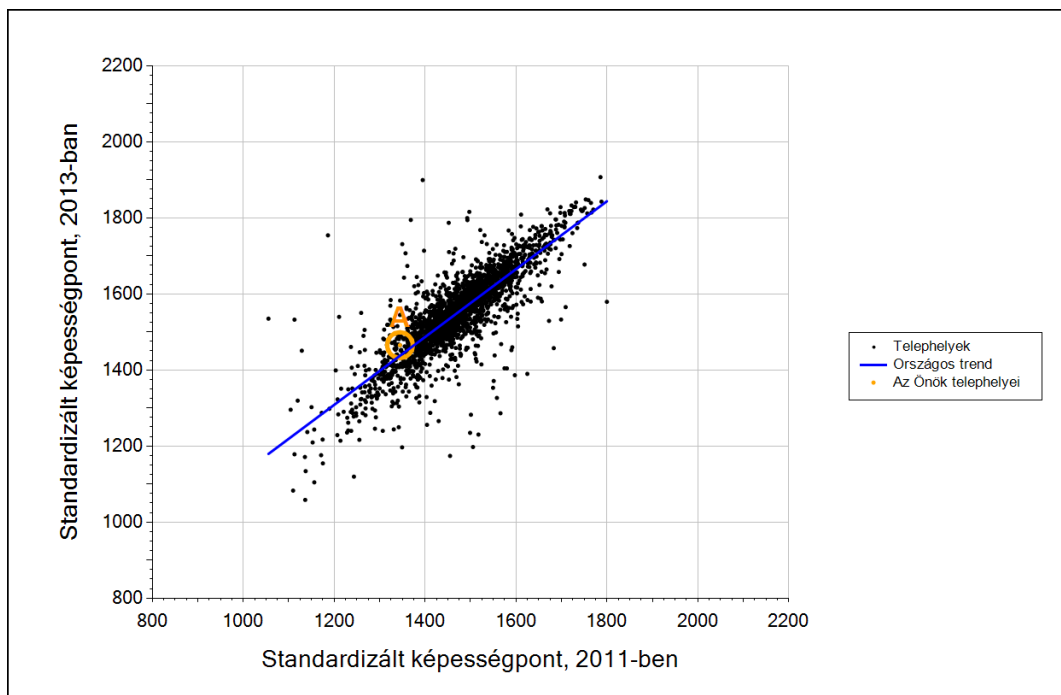


## A tanulók képességszintek szerinti százalékos megoszlása



3b

## Átlageredmény a tanulók korábbi eredményének tükrében telephelyenként



Telephelyeik eredménye a regressziós becslés alapján várható eredmény tükrében

A telephely	Telephelyük 2013-as átlageredménye	1465	(1405;1513)
	A telephely tanulóinak 2011-es átlageredménye	1345	(1298;1397)
	Várható eredmény az összes telephelyre illesztett regressziós egyenes alapján	1437	
	(a tényleges eredmény ettől nem különbözik szignifikánsan)		

\* Csak azok a telephelyek szerepelnek az ábrán, amelyek esetében legalább a tanulók kétharmada és legalább tíz tanuló megírta a két évvel korábbi mérést, és amelyeken a korábbi eredménnyel rendelkező diákok e mérésbeli átlaga beleesik az összes diák e mérésben elért képességátlagának konfidenciaintervallumába mindkét területen.